

出前講座

集落での集まり
などにご利用く
ださい！！



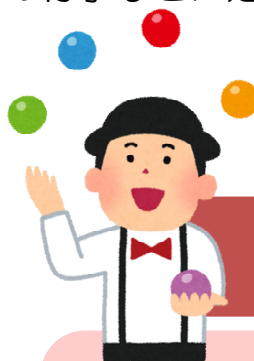
町民の皆様の集まりなどに役場の職員が出向き、行政の取り組みや、職員の専門知識を活かしたお話を無料でお届けします。

また、「町民編メニュー」では、多賀町人材バンクに登録された方のメニューを掲載いたしました。文化協会の公演などのメニューもございますので、子ども会、福祉サロン、字の行事などに是非ご利用ください！



役場編メニュー

役場職員が、行政の取り組みや専門知識を活かしたお話をお届けします！



町民編メニュー

人材バンクに登録された地域の方が、特技や知識を活かして学びたい人を支援します！

ご利用にあたって

- 原則として、町内に在住・在学の方で構成された団体（行政編：10名以上、町民編：5名以上）のみなさんにお申込みいただけます。
- 会場の手配については、お申込みいただく団体・グループでお願いいたします。
- 講座の開催に関する責任者は、主催者であるお申込みいただいた方になります。
- 苦情や陳情をお伝えいただく場ではありませんので、ご理解ください。質問・意見等が講座の内容から逸脱した場合には、代表者または進行役の方が責任をもって本題に戻してくださるようお願いいたします。
- 政治、宗教または営利を目的とした催しを行う恐れのあるとき、また、出前講座および人材バンクの目的に反すると認められたときはお申込みいただけません。

役場編メニュー

● 開催時間

原則として、平日の午前9時30分から午後9時30分までの間としますが、土日や夜間などの開催についてもできるだけ対応させていただきます。

各講座は1時間程度となります。

● 謝礼

講師料は不要です（講座によっては材料費などが必要になる場合があります）。

● 申込方法

① 申込書の提出

団体・グループの代表の方は、開講しようとする日の2週間前までに、生涯学習課まで「申込書」の提出をお願いします。

※申込書の様式は中央公民館にございます。直接取りに来ていただくか、お電話でご依頼ください。もしくは、多賀町ホームページの生涯学習課のメニューからも印刷していただけます。

② 受託通知書の送付

生涯学習課が各講座の担当者と調整後、「受託通知書」を代表の方に送付します。

③ 詳しい打合せ

代表の方は、「受託通知書」に記載してある担当者と電話等で打合せをお願いします。

④ 出前講座の開催

町民編メニュー

- 利用申請書（様式は中央公民館にございます。また、多賀町ホームページからも印刷していただけます。）にご記入いただき、生涯学習課にお申込みください。
- 具体的事項（日時、場所、謝礼、交通費、材料費等）については、人材バンクの登録者（団体）と直接交渉していただけます。
- 活動で生じたトラブル等については、人材バンク登録者にご協議をいただくこととなります。（※当方は、一切の責任を負いません）。



役場編メニュー

- 役場職員が、行政の取り組みや専門知識を活かしたお話をお届けします！

NO	分類	講座名	サブタイトル
1	教養	多賀町の財政事情	町の財布の中身を知ろう
2		消費者トラブルにご注意！	くらしの豆知識
3		これからの地域づくり	第6次多賀町総合計画について
4		やさしい広報誌づくり	地域の広報を作ってみませんか？
5		議会を知ろう	町議会の役割としくみ
6		町税について	住民税・固定資産税・国民健康保険税・諸税について
7		後期高齢者医療制度について	75歳になったら
8		マイナンバーカードについて	マイナンバーカードについて
9		おはなし会	絵本・紙芝居・手づくり遊びなど
10		天体観望会	望遠鏡で星空の世界を楽しもう
11		宇宙・天文教室	宇宙や天文学の世界を楽しもう
12		しが統計・キッズクイズ	データから見える滋賀県の姿をクイズ形式で紹介
13		統計でひも解く滋賀県なんでも一番	各種分野で滋賀県が全国ランキング上位のものを紹介
14		統計とは？	統計の目的、種類、実施方法の説明
15		統計グラフの見方、作り方	統計で用いるグラフの種類や特徴、作成の注意点などについて説明
16	歴史	郷土の歴史講座①	多賀町の遺跡の話
17		郷土の歴史講座②	多賀町の指定文化財
18		郷土の歴史講座③	多賀大社と敏満寺
19	歴史・自然	自然環境と生き物	国の天然記念物になったアケボノゾウ化石
20		多賀の自然講座	多賀町のいきもの
21	環境	ごみの正しい出し方	混ぜればごみ、分ければ資源
22		地球温暖化	地球温暖化、今、皆でやるべきことは？
23	生活	獣害対策について	獣害対策について
24		交通安全教室	自分で守ろう交通ルールと交通事故
25		ご存じですか？愛のりタクシー	愛のりタクシーの使い方



町民編メニュー

- 人材バンクに登録された地域の方が、特技や知識を活かして学びたい人を支援します！文化協会等で活動されている団体が、日頃の練習の成果を活かした演奏や演舞の発表なども行います。各集落での集会等に是非ご利用ください！

1. 音楽・伝統芸能の発表・指導など

NO	団体名または氏名	内 容	謝礼	材料費
1	多賀よし笛愛好会	懐かしい童謡や心に残る歌などをよし笛の澄んださわやかな音色に載せて演奏します。地域への出前演奏も行います。	無償	実費
2	オカリナ 風の音	誰もが口ずさめる歌をオカリナの優しい音色が奏でますみなさんと一緒にうたいましょう！	無償	不要
3	Dドラファミリー	障害をもつ仲間が音楽を楽しみ、演奏活動をしているグループです。月2、3回の練習を重ね、主に福祉施設や様々な地域イベントなどで演奏をしています。また、年に一回自主ライブ（にじいろライブ）をささゆりホールにて開催しています。	無償	不要
4	箏曲生田流正派 多賀若葉会	箏の美しい音色を知って欲しくてボランティアにも励んでいます。出前講座にも出向きます。	応相談	不要
5	メグミュージックサロン 安田 恵子	歌をうたったりピアノを弾いたり、音楽はとっても身近なものです。人生を楽しむツールとして活用できます。音楽で笑顔に！免疫力UPで健康に！	応相談	必要に応じて
6	近江猿楽 多賀座	近江猿楽は多賀町から発祥したといわれています。令和の猿楽として新しい猿楽を創造し、後世に伝えていきます。猿楽の上演・講演などを行います。	応相談	実費
7	嘉峰会 大岡詩吟教室	地域への出前発表（サロン・敬老会等）で行います。歌謡吟詠、詩吟。日時、時間については応相談致します。	無償	実費
8	鳴子会	演舞披露。一緒に楽しく踊りましょう。	応相談	不要
9	安野 俊丸	玉すだれを操り、足はステップを踏みます。口上を言いながら玉すだれで、技を作ります。気軽に南京玉すだれが体験できます。	応相談	実費
10	今井 義明 (たがまちライブ)	「アコースティックギターで弾き語りをやってみよう」という方に、初心者向き講座を実施します。	応相談	不要



II. スポーツ・健康・教養等

NO	団体名または氏名	内 容	謝礼	材料費
11	多賀町 スポーツ推進委員 「使こう亭屋」	多賀町スポーツ推進委員が「使こう亭屋(つこうていや)」と題して、出前事業を行います。 子どもから高齢者の団体まで、ニュースポーツの指導を行います。	不要	不要
12	サロンド ソルシエール 木戸 早苗	シニア向けの椅子ヨガ、子ども向けのキッズヨガ、身体に痛みや不調のある人向けのセラピーヨガなど対象者に合わせたヨガを行います。	応相談	不要
13	トータルフットケア ネイティブウォーキング インストラクター 山添 由佳	「あなたの足は大丈夫？」身近に見られる膝痛・魚の目・巻き爪・外反母趾・爪水虫や糖尿病足病変について。いつまでも健康に過ごすための歩き方、正しいフットケア、フレイル対策についてお話しします。 ご依頼者様の希望に応じて靴のえらび方、はき方、爪切りの仕方等に変更可能です。	応相談	不要

III. 講演・朗読・読み聞かせ など

NO	団体名または氏名	内 容	謝礼	材料費
14	子育て支援サークル 「たんぼぼ」	子どもや親子を対象に、読み聞かせ（大型絵本、パネルシアター、ペープサート他）手作りあそび、手品などを行います。内容については相談に応じます。	応相談	応相談
15	朗読サークル 「ひだまりの会」 多賀教室	物語やエッセイ、詩等の朗読をします。聞いていただく皆様と一緒に楽しい時間をすごせたら嬉しいです。	無償	不要
16	子どもの本のサークル 「このゆびとまれ」	おはなし会（読み聞かせ、パネルシアター、手遊び、ペープサート、ゲーム、工作、紙芝居、エプロンシアター、ハンドベルなど）内容については相談に応じます。	応相談	実費
17	一円 憲一	獣害防止に関する知識と技術を深めるための手伝いやその効果的な対策の実践などのアドバイス。 (講演：実務支援)	応相談	実費

※町民編メニューは、多賀町生涯学習人材バンク登録者（登録団体）についての情報提供となります。

お申込み後は、申請者に登録者をご紹介させていただき、具体的事項については、登録者と申請者で直接交渉していただくこととなります。ご了承ください。

