

## 多賀町の給与・定員管理等について

### 1 総括

#### (1) 人件費の状況（普通会計決算）

区 分	住民基本台帳人口 (平成23年度末)	歳 出 額 A	実 質 収 支	人 件 費 B	人 件 費 率 B/A	(参考) 平成22年度の 人件費率
23年度	人 7,893	千円 4,301,899	千円 235,105	千円 814,603	% 18.9	% 18.6

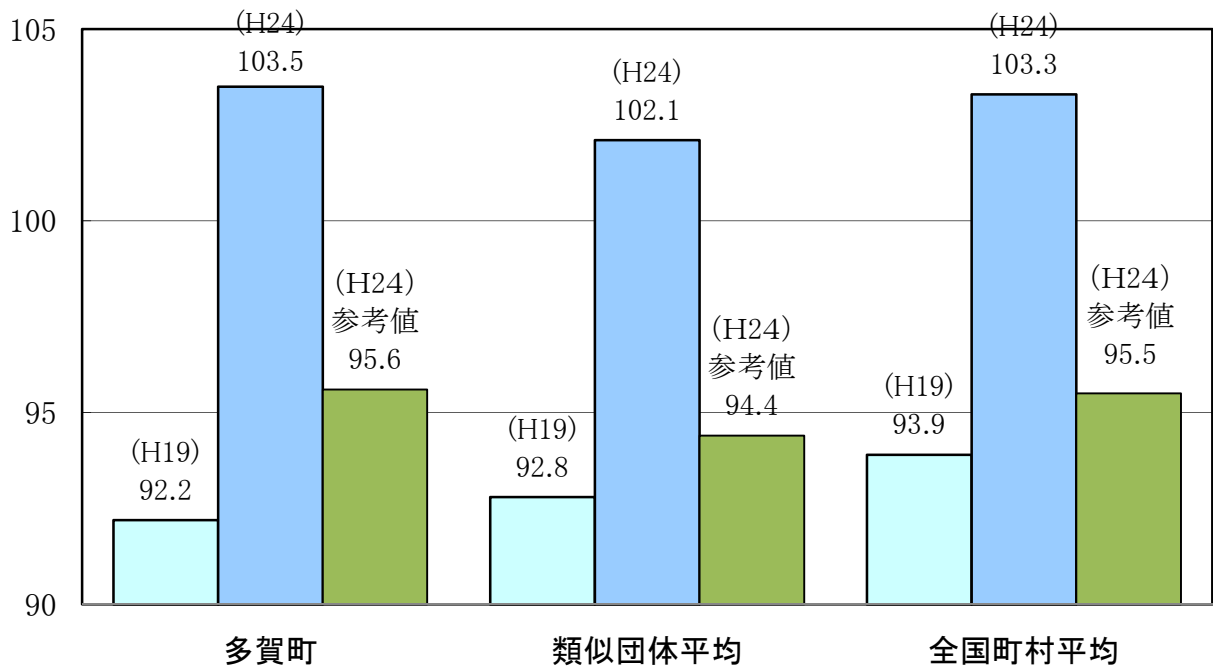
#### (2) 職員給与費の状況（普通会計決算）

区 分	職員数 A	給 与 費				一人当たり 給与費 B/A	(参考) 類似団体平均 一人当たり給与費
		給 料	職員手当	期末・勤勉手当	計 B		
23年度	人 95	千円 355,722	千円 59,507	千円 127,322	千円 542,551	千円 5,711	千円 5,545

- (注) 1 職員手当には退職手当を含まない。  
 2 職員数は、平成23年4月1日現在の人数である。

#### (3) 特記事項

#### (4) ラスパイレス指数の状況（各年4月1日現在）



- (注) 1 ラスパイレス指数とは、国家公務員の給与水準を100とした場合の地方公務員の給与水準を示す指数です。  
 2 類似団体平均とは、人口規模、産業構造が類似している団体のラスパイレス指数を単純平均したものです。  
 3 「参考値」は、国家公務員の時限的な（2年間）給与改定特例法による措置が無いとした場合の値で

## 2 一般行政職給料表の状況（平成24年4月1日）

（単位：円）

	1級	2級	3級	4級	5級	6級
1号給の給料月額	135,600	185,800	222,900	261,900	289,200	320,600
最高号給の給料月額	243,700	307,800	354,700	388,300	400,600	422,600

（注）給料月額は、給与抑制措置を行う前のものである。

## 3 職員の平均給与月額、初任給等の状況

### (1) 職員の平均年齢、平均給料月額及び平均給与月額の状況（平成24年4月1日現在）

#### ①一般行政職

区 分	平均年齢	平均給料月額	平均給与月額	平均給与月額 (国ベース)
多賀町	42.6 歳	322,385 円	380,737 円	339,856 円
滋賀県	43.2 歳	334,742 円	433,656 円	380,054 円
国	42.8 歳	304,944(329,917) 円	—	372,906(401,789) 円
類似団体	43.1 歳	314,214 円	356,072 円	340,467 円

#### ②技能労務職

区 分	多賀町					民 間			参 考 A/B
	平均年齢	職員数	平均給料月額	平均給与月額 (A)	平均給与月額 (国ベース)	対応する民間 の類似職種	平均年齢	平均給料月額 (B)	
多賀町	45.3 歳	5 人	232,880 円	248,180 円	241,160 円	—	—	—	—
うち学校給食員	45.8 歳	3 人	228,366 円	233,600 円	249,700 円	調理士	43.8 歳	254,900 円	91.6
うちその他技能 労務職員	44.5 歳	2 人	239,650 円	265,100 円	232,166 円	調理士	43.8 歳	254,900 円	104.0
滋賀県	52.6 歳	225 人	331,028 円	380,178 円	363,151 円	—	—	—	—
国	49.7 歳	3,479 人	270,465 (285,030) 円	—	307,506 (323,181) 円	—	—	—	—
類似団体	49.2 歳	6 人	271,129 円	291,619 円	281,747 円	—	—	—	—

※民間データは、賃金構造基本統計調査において公表されているデータを使用している。（平成18～20年の3ヶ年平均）  
 ※技能労務職の職種と民間の職種等の比較にあたり、年齢、業務内容、雇用形態等の点において完全に一致しているも

※年収ベースの「公務員(C)」及び「民間(D)」のデータは、それぞれ平均給与月額を12倍したものに、公務員においては前年度に支給された期末・勤勉手当、民間においては前年に支給された年間賞与の額を加えた試算値である。

- (注) 1 「平均給料月額」とは、平成24年4月1日現在における各職種ごとの職員の基本給の平均である。  
 2 「平均給与月額」とは、給料月額と毎月支払われる扶養手当、地域手当、住居手当、時間外勤務手当などのすべての諸手当の額を合計したものであり、地方公務員給与実態調査において明らかにされているものである。  
 また、「平均給与月額(国ベース)」は、国家公務員の平均給与月額には時間外勤務手当、特殊勤務手当等の手当が含まれていないことから、比較のため国家公務員と同じベースで再計算したものである。  
 3 国家公務員欄における「平均給料月額」及び「平均給与月額(国ベース)」の括弧書きは、給与改定特例法による措置がないとした場合の値(減額前)である。

(2) 職員の初任給の状況（平成24年4月1日現在）

区 分		多 賀 町	滋 賀 県	国
一般行政職	大 学 卒	172,200 円	177,012 円	163,987(172,200) 円
	高 校 卒	140,100 円	143,055 円	133,418(140,100) 円
技能労務職	高 校 卒	137,200 円	135,828 円	—
	中 学 卒	121,600 円	124,146 円	—
教 育 職	大 学 卒	172,200 円	197,703 円	—
	高 校 卒	140,100 円	—	—

(注) 国家公務員欄における括弧書きは、給与改定特例法による措置がないとした場合の値(減税前)である。

(3) 職員の経験年数別・学歴別平均給料月額状況（平成24年4月1日現在）

区 分		経験年数10年	経験年数15年	経験年数20年
一般行政職	大 学 卒	277,400 円	365,300 円	386,300 円
	高 校 卒	— 円	262,400 円	— 円
技能労務職	高 校 卒	239,700 円	— 円	263,900 円
	中 学 卒	— 円	— 円	— 円

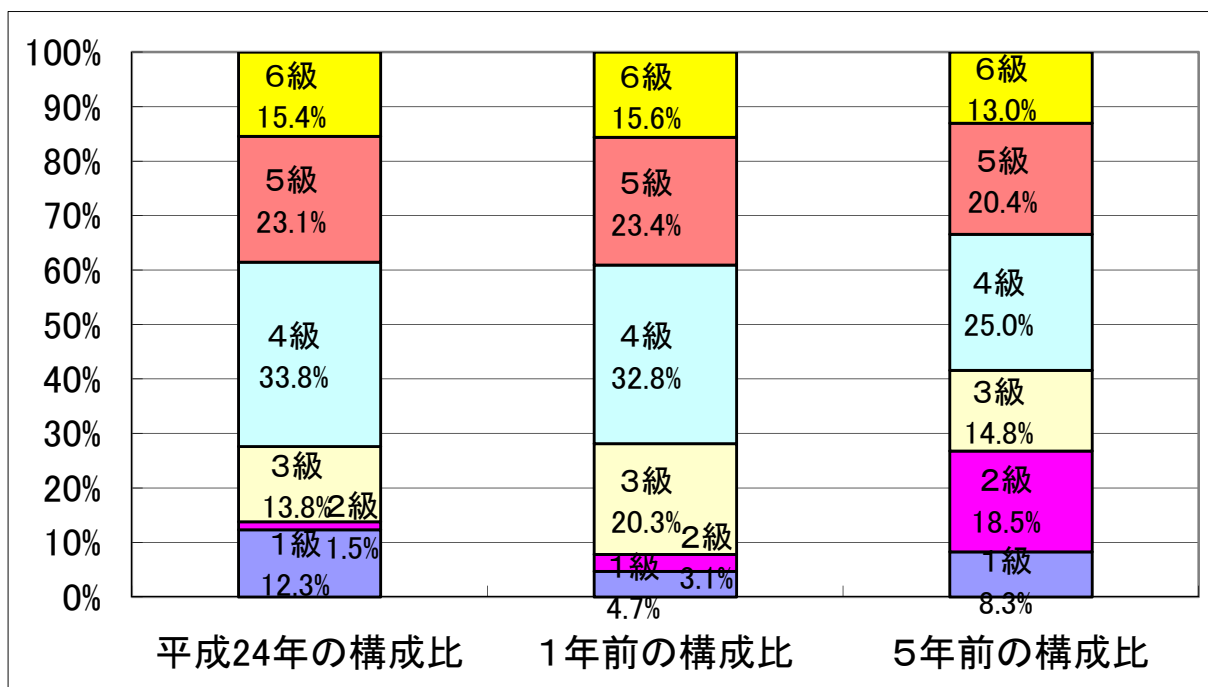
**4 一般行政職の級別職員数等の状況**

(1) 一般行政職の級別職員数の状況（平成24年4月1日現在）

区 分	標準的な職務内容	職員数	構成比
1級	主事・技師・保育士	8 人	12.3 %
2級	主任・主任技師・保育士	1 人	1.5 %
3級	主査・主任保育士	9 人	13.8 %
4級	係長・主任保育士	22 人	33.8 %
5級	参事・課長補佐・園長	15 人	23.1 %
6級	課長	10 人	15.4 %

(注) 1 多賀町の給与条例に基づく給料表の級区分による職員数である。

2 標準的な職務内容とは、それぞれの級に該当する代表的な職務である。



(2) 昇給への勤務成績の反映状況

人事評価、勤務評定等の制度を導入していないため、欠勤や休職の状況等を鑑み昇給に反映している。

## 5 職員の手当の状況

### (1) 期末手当・勤勉手当

多賀町	滋賀県	国
1人当たり平均支給額(平成23年度) 1,478 千円	1人当たり平均支給額(平成23年度) 1,713 千円	—
(平成23年度支給割合) 期末手当 2.60 月分 勤勉手当 1.35 月分 (1.45) 月分 (0.65) 月分	(平成23年度支給割合) 期末手当 2.60 月分 勤勉手当 1.35 月分 (1.45) 月分 (0.65) 月分	(平成23年度支給割合) 期末手当 2.60 月分 勤勉手当 1.35 月分 (1.45) 月分 (0.65) 月分
(加算措置の状況) 職制上の段階、職務の級等による加算措置 役職加算 5%~15%	(加算措置の状況) 職制上の段階、職務の級等による加算措置 管理職加算 15%、20% 職務段階別加算 5%~20%	(加算措置の状況) 職制上の段階、職務の級等による加算措置 役職加算 5~20% 管理職加算 10~25%

(注) ( )内は、再任用職員に係る支給割合である。

### 【参考】勤勉手当への勤務実績の反映方法(一般行政職)

昇給に同じ
-------

### (2) 退職手当(平成24年4月1日現在)

多賀町	国
(支給率) 自己都合 勤続20年 23.50 月分 勤続25年 33.50 月分 勤続35年 47.50 月分 最高限度額 59.28 月分 その他の加算措置	(支給率) 自己都合 勤続20年 23.50 月分 勤続25年 33.50 月分 勤続35年 47.50 月分 最高限度額 59.28 月分 その他の加算措置 定年前早期退職特例措置 (2%~20%加算)
1人当たり平均支給額 13,674 千円	26,789 千円

(注) 退職手当の1人当たり平均支給額は、平成23年度に退職した職員に支給された平均額である。

### (3) 地域手当

#### (平成24年4月1日現在)

支給実績(平成23年度決算)		0 千円	
支給職員1人当たり平均支給年額(平成23年度決算)		0 円	
支給対象地域	支給率	支給対象職員数	国の制度(支給率)
なし	0 %	0 人	0 %

(4) 特殊勤務手当 (平成24年4月1日現在)

支給実績(平成23年度決算)	0 千円		
支給職員1人当たり平均支給年額(平成23年度決算)	0 円		
職員全体に占める手当支給職員の割合(平成23年度)	0.0 %		
手当の種類(手当数)	4		
手当の名称	主な支給対象職員	主な支給対象業務	左記職員に対する支給単価
徴税事務特殊勤務手当	税務課職員	町税の賦課・徴収	給料月額×10/100以内
感染症防疫作業特殊勤務手当	作業従事職員	救護および処理作業	1日につき600円以内
塵芥収集処理特殊勤務手当	作業従事職員	塵芥収集作業	月額6,500円もしくは600円/1日
斎場事務特殊勤務手当	作業従事職員	斎場事務従事	500円/1日

(5) 時間外勤務手当

支給実績(平成23年度決算)	21,330 千円
職員1人当たり平均支給年額(平成23年度決算)	196 千円
支給実績(平成22年度決算)	19,402 千円
職員1人当たり平均支給年額(平成22年度決算)	192 千円

(6) その他の手当 (平成24年4月1日現在)

手当名	内容及び支給単価	国の制度との異同	国の制度と異なる内容	支給実績(平成23年度決算)	支給職員1人当たり平均支給年額(平成23年度決算)
扶養手当	配偶者 13,000円 その他1人につき 6,000円 特定期間の子加算5,000円	同		11,318 千円	235,791 円
住居手当	借家・貸間 27,000円 (最高限度額)	同		1,265 千円	180,714 円
通勤手当	交通機関利用者 運賃相当額 (最高限度55,000円) 交通用具使用者2,000円~24,500円	同		3,769 千円	41,878 円
管理職手当	課長 55,500円 参事・保育園長42,000円 所長・課長補佐31,500円 園長補佐 22,500円	異	職務職階および支給金額	18,673 千円	478,800 円
宿日直手当	勤務1回につき4,200円	同		2,289 千円	61,864 円

## 6 特別職の報酬等の状況（平成24年4月1日現在）

区 分		給 料	月 額	等
給 料 報 酬	町 長	718,000 円	(参考) 類似団体における最高/最低額 850,000 円/ 355,000 円	
	副 町 長	617,000 円	675,000 円/ 304,500 円	
	議 長	292,000 円	360,000 円/ 205,000 円	
	副 議 長	214,000 円	320,000 円/ 164,900 円	
	議 員	185,000 円	300,000 円/ 145,500 円	
期 末 手 当	町 長	(平成24年度支給割合)		
	副 町 長	2.95	月分	
	議 長	(平成24年度支給割合)		
	副 議 長 議 員	2.95	月分	
退 職 手 当	(算定方式)		(1期の手当額)	(支給時期)
	町 長	退職時の給料月額×支給率43/100×在職月数	14,819,520円	任期ごと
	副 町 長	退職時の給料月額×支給率26/100×在職月数	7,700,160円	任期ごと
	備 考			

- (注) 1 給料及び報酬の( )内は、減額措置を行う前の金額である。  
 2 退職手当の「1期の手当額」は、4月1日現在の給料月額及び支給率に基づき、1期(4年=48月)勤めた場合における退職手当の見込額である。

## 7 職員数の状況

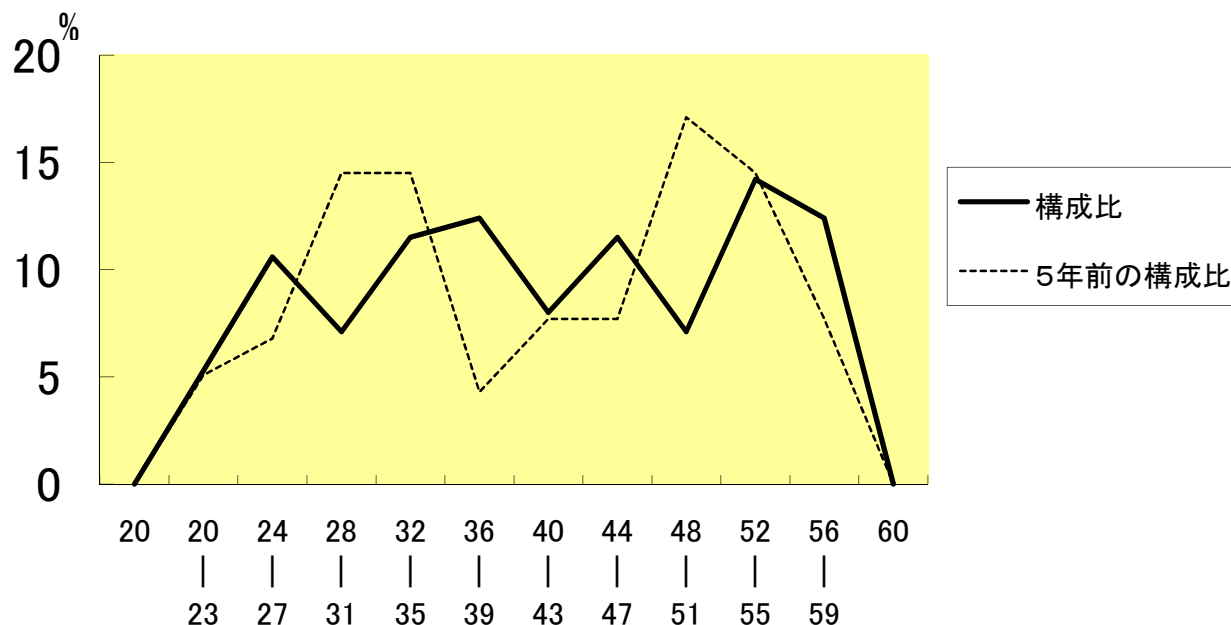
### (1) 部門別職員数の状況と主な増減理由

(各年4月1日現在)

部 門		職 員 数		対前年 増減数	主 な 増 減 理 由	
		平成23年	平成24年			
普 通 会 計 部 門	一 般 行 政 部 門	議会	2	2	△ 1 1 1	
		総務	17	17		
		税務	7	6		
		民生	26	27		
		衛生	5	5		
農林水産		6	7			
商工	1	1				
土木	5	5				
	計	69	70	1	<参考> 人口1万人当たり職員数 88.69 人 (類似団体の人口1万人当たり職員数 98.73 人)	
	教育部門	27	30	3		
	消防部門					
	小 計	96	100	4	<参考> 人口1万人当たり職員数 126.69 人 (類似団体の人口1万人当たり職員数 122.84 人)	
公 営 企 業 等 部 門	水道	6	5	△ 1 1		
	下水道	2	3			
	その他	6	6			
	(介護・国保・後期高齢者)					
	小 計	14	14			
合 計		110	114	4	<参考> 人口1万人当たり職員数 144.43 人	
		[ 130 ]	[ 130 ]	[ 0 ]		

- (注) 1 職員数は一般職に属する職員数である。  
 2 [ ]内は、条例定数の合計である。

(2)年齢別職員構成の状況（平成24年4月1日現在）



区分	20歳未満	20歳～23歳	24歳～27歳	28歳～31歳	32歳～35歳	36歳～39歳	40歳～43歳	44歳～47歳	48歳～51歳	52歳～55歳	56歳～59歳	60歳以上	計
職員数	0人	6人	12人	8人	13人	14人	9人	13人	8人	16人	14人	0人	113人

(3)職員数の推移

(単位：人・%)

部門別 \ 年度	20年	21年	22年	23年	24年	過去5年間の増減数(率)
一般行政	76	71	72	69	70	-6 (-8.6%)
教育	28	31	28	27	30	2 (6.7%)
消防	0	0	0	0	0	0 (0%)
普通会計計	104	102	100	96	100	-4 (-4.0%)
公営企業等会計計	13	14	14	14	14	1 (7.1%)
計	117	116	114	110	114	-3 (-2.6%)

(注) 1 各年における定員管理調査において報告した部門別職員数。  
 2 合併した団体にあつては、合併前の年については合併前の旧団体の合計職員数。



## 8 公営企業職員の状況

### (1) 水道事業

#### ① 職員給与費の状況

ア 決算

区分	総費用 A	純損益又は 実質収支	職員給与費 B	総費用に占める 職員給与費比率 B/A	(参考) 平成22年度の総費用に 占める職員給与費比率
23年度	千円 214,037	千円 104	千円 26,556	% 12.4	% 11.7

区分	職員数 A	給与費				一人当たり給与費 B/A
		給料	職員手当	期末・勤勉手当	計 B	
23年度	人 4	千円 13,917	千円 4,205	千円 8,434	千円 26,556	千円 6,639

(参考) 類似団体平均 一人当たり給与費
千円 5,545

(注) 1 職員手当には退職給与金を含まない。  
2 職員数は、平成24年3月31日現在の人数である。

イ 特記事項

#### ② 職員の基本給、平均月収額及び平均年齢の状況(平成24年4月1日現在)

区分	平均年齢	基本給	平均給与額
多賀町	42.6 歳	322,385 円	380,737 円
団体平均	43.1 歳	314,214 円	356,072 円
事業者	35.7 歳		327,405 円

#### ③ 職員の手当の状況

ア 期末手当・勤勉手当

多賀町	多賀町(一般行政職・団体平均等)
1人当たり平均支給額(平成23年度) 2,109 千円	1人当たり平均支給額(平成23年度) 1,478 千円
(平成23年度支給割合) 期末手当 2.60 月分 勤勉手当 1.35 月分 (1.45) 月分 (0.65) 月分	(平成23年度支給割合) 期末手当 2.60 月分 勤勉手当 1.35 月分 (1.45) 月分 (0.65) 月分
(加算措置の状況) 職制上の段階、職務の級等による加算措置 ・役職加算 5%~15%	(加算措置の状況) 職制上の段階、職務の級等による加算措置 ・役職加算 5%~15%

(注) ( )内は、再任用職員に係る支給割合である。

イ 退職手当(平成24年4月1日現在)

多賀町	多賀町(一般行政職・団体平均等)
(支給率) 自己都合 定年	(支給率) 自己都合 定年
勤続20年 23.50 月分 30.55 月分	勤続20年 23.50 月分 30.55 月分
勤続25年 33.50 月分 41.34 月分	勤続25年 33.50 月分 41.34 月分
勤続35年 47.50 月分 59.28 月分	勤続35年 47.50 月分 59.28 月分
最高限度額 59.28 月分 59.28 月分	最高限度額 59.28 月分 59.28 月分
その他の加算措置	その他の加算措置
1人当たり平均支給額 - 千円	1人当たり平均支給額 定年・普通 26,789 千円

(注) 退職手当の1人当たり平均支給額は、平成21年度に退職した職員に支給された平均額である。

ウ 地域手当

(平成24年4月1日現在)

支給実績(平成23年度決算)	0 千円		
支給職員1人当たり平均支給年額(平成23年度決算)	0 円		
支給対象地域	支給率	支給対象職員数	一般行政職の制度(支給率)
	0 %	0 人	0 %

エ 特殊勤務手当（平成24年4月1日現在）

支給実績（平成23年度決算）		949 千円	
支給職員1人当たり平均支給年額（平成23年度決算）		237,250 円	
職員全体に占める手当支給職員の割合（平成23年度）		100.0 %	
手当の種類（手当数）		1	
手当の名称	主な支給対象職員	主な支給対象業務	左記職員に対する支給単価
特殊勤務手当	水道配管修理作業に従事する職員	水道配管修理作業に従事	給料月額×3.5%

オ 時間外勤務手当

支給実績（平成23年度決算）	1,563 千円
職員1人当たり平均支給年額（平成23年度決算）	391 千円
支給実績（平成22年度決算）	1,646 千円
職員1人当たり平均支給年額（平成22年度決算）	412 千円

（注）時間外勤務手当には、休日勤務手当を含む。

カ その他の手当（平成24年4月1日現在）

手当名	内容及び支給単価	一般行政職の制度との異同	一般行政職の制度と異なる内容	支給実績 （平成23年度決算）	支給職員1人当たり 平均支給年額 （平成23年度決算）
扶養手当	一般行政職と同じ	同		320 千円	320,000 円
住居手当	一般行政職と同じ	同		27 千円	27,000 円
通勤手当	一般行政職と同じ	同		186 千円	46,500 円
管理職手当	一般行政職と同じ	異	支給額	1,160 千円	580 円