

多賀町立博物館収蔵資料目録 第1号

## 哺乳類・鳥類標本目録

2018年3月

多賀町立博物館



## 序

多賀町立博物館は、平成5年（1993）3月に多賀町四手のびわ湖東部中核工業団地造成に伴う工事現場においてアケボノゾウの全身骨格化石が発見されたのを契機として、平成11年（1999）3月に開館しました。

多賀町は、東部の山間部に石灰岩地帯が広がり、特有の地形や特異な気候、それに対応した独特の動植物相が形成され、貴重な資料も含まれています。開館前より収集した動物資料や植物資料、工業団地造成に伴って発見された貝化石などを多数保管し、整理を継続しております。

これらの情報の公開と資料の活用を図るため、収蔵資料目録を刊行することとなりました。今後、恵まれた地域資源を有効活用し、地域の自然と文化を発信する施設として発展していけるよう、努力していく所存です。

当館の責務として収蔵資料の情報を公開し、地域研究や教育普及に広く活用していただければと願っております。

平成30年3月

多賀町立博物館  
館長 小早川 隆

## 例言

- 1 本書は、多賀町立博物館収蔵資料目録第1号である。
- 2 本資料は、多賀町立博物館が収集、あるいは寄贈を受けた哺乳類および鳥類標本である。
- 3 哺乳類の標本に用いた個体は、基本的に交通事故死等で死亡し、当館に持ち込まれたものを用いている。鳥類についても、建物へ衝突して死亡した個体を採取するか、事故死により当館に持ち込まれたものを用いている。
- 4 本標本は多賀町立博物館で保管している。

## 凡例

- 1 標本目録の項目の順は、標本番号、採集日、採集地、性別、標本区分とした。
- 2 標本番号については、「TG-M-000001」、などとすべきところ、管理番号のみに略している。毛皮・骨格と分かれる場合でも標本番号は同一とし、それぞれに枝番号を付けた。  
TG (Taga town Museum の略) - M (哺乳綱) - 6桁の数字 (管理番号)  
TG (Taga town Museum の略) - A (鳥綱) - 6桁の数字 (管理番号)
- 3 採集年月日は、年、月、日の順とし、西暦表記とした。
- 4 採集地は現在の地名に改めた。
- 5 性別はオスを♂、メスを♀と表示し、不明の場合は「不明」とした。
- 6 標本区分の骨格標本で、交連骨格は「骨格 (交)」、頭蓋骨のみは「骨格 (頭)」、頭蓋骨および他の骨の場合は「骨格 (頭他)」、頭蓋骨以外の場合は「骨格 (他)」とした。
- 7 標本ラベルの記入のないものは不明とした。
- 8 哺乳類の分類、学名、和名は『日本の哺乳類改訂第2版』(阿部永他、2008)に従った。
- 9 鳥類の分類、学名、和名は『日本産鳥類目録改訂第7版』(日本鳥学会、2012)に従った。

# 本文目次

序文

例言

凡例

## 1 哺乳類標本目録

食虫目	2
翼手目	3
霊長目	5
食肉目	6
偶蹄目	10
齧歯目	13
兔目	14

## 2 鳥類標本目録

キジ目	16
カモ目	16
カイツブリ目	17
ハト目	17
ミズナギドリ目	17
カツオドリ目	17
ツル目	17
カッコウ目	18
チドリ目	18
タカ目	18
フクロウ目	19
ブッポウソウ目	19
キツツキ目	19
ハヤブサ目	19
スズメ目	20
外来種	24

哺乳類和名索引	25
哺乳類学名索引	27
鳥類和名索引	29
哺乳類学名索引	31
図版	33

# 哺乳類標本目錄

## 食虫目

### トガリネズミ科

#### オオアシトガリネズミ *Sorex unguiculatus*

000291 2006.06.09 北海道夕張郡栗山町桜丘二丁目 ♂ 骨格 (頭他)

#### カワネズミ *Chimarrogale platycephala*

000319-1 2007.06.23 滋賀県大津市 ♂ 仮剥製

000319-2 2007.06.23 滋賀県大津市 ♂ 骨格 (頭他)

#### ワタセジネズミ *Crocidura watasei*

000325-1 2007.08.15 沖縄県名護市 不明 仮剥製

000325-2 2007.08.15 沖縄県名護市 不明 骨格 (頭)

#### ニホンジネズミ *Crocidura dsinezumi*

000104 2000.10.24 滋賀県彦根市荒神山 ♀ 本剥製

000249-1 2004.05.13 滋賀県長浜市大辰巳町 ♀ 仮剥製

000249-2 2004.05.13 滋賀県長浜市大辰巳町 ♀ 骨格 (頭)

000409-1 2013.10.30 滋賀県犬上郡多賀町四手 ♂ 仮剥製

000409-2 2013.10.30 滋賀県犬上郡多賀町四手 ♂ 骨格 (頭)

### モグラ科

#### ヒミズ *Urotrichus talpoides*

000027 1995.01.00 滋賀県犬上郡多賀町多賀 不明 骨格 (頭他)

000037 1998.04.19 滋賀県犬上郡多賀町落合 不明 本剥製

000251 2005.04.14 滋賀県犬上郡多賀町藤瀬 ♂? 仮剥製

000292 2006.06.25 滋賀県彦根市仏生寺町 ♂ 仮剥製

000335 2008.04.09 滋賀県東近江市種町 不明 仮剥製

#### アズマモグラ *Mogera imaizumii*

000213-1 2003.11.20 滋賀県彦根市 ♀ 仮剥製

000213-2 2003.11.20 滋賀県彦根市 ♀ 骨格 (頭)

000222-1 2004.04.26 滋賀県彦根市 ♂ 仮剥製

000222-2 2004.04.26 滋賀県彦根市 ♂ 骨格 (頭)

000223 2004.04.29 滋賀県彦根市 ♂ 仮剥製

#### コウベモグラ *Mogera wogura*

000018 1997.06.30 滋賀県犬上郡多賀町富ノ尾 不明 仮剥製

000141	2002.06.17	滋賀県彦根市下西川町	♀	仮剥製
000212-1	2003.11.21	滋賀県彦根市仏生寺町	♂	仮剥製
000212-2	2003.11.21	滋賀県彦根市仏生寺町	♂	骨格 (頭)
000264-1	2005.06.17	滋賀県東近江市平柳町	♀	仮剥製
000264-2	2005.06.17	滋賀県東近江市平柳町	♀	骨格 (頭)
000320	2007.07.11	滋賀県愛知郡愛荘町上蚊野	不明	仮剥製
000398	2013.08.29	滋賀県犬上郡多賀町久徳	♂	仮剥製

## 翼手目

### キクガシラコウモリ科

#### コキクガシラコウモリ *Rhinolophus cornutus*

000162-1	2002.12.14	滋賀県犬上郡多賀町	♂	仮剥製
000162-2	2002.12.14	滋賀県犬上郡多賀町	♂	骨格 (頭)
000163-1	2002.12.14	滋賀県犬上郡多賀町	♂	仮剥製
000163-2	2002.12.14	滋賀県犬上郡多賀町	♂	骨格 (頭)
000164-1	2002.12.14	滋賀県犬上郡多賀町	♂	仮剥製
000164-2	2002.12.14	滋賀県犬上郡多賀町	♂	骨格 (頭)
000165-1	2002.12.14	滋賀県犬上郡多賀町	♂	仮剥製
000165-2	2002.12.14	滋賀県犬上郡多賀町	♂	骨格 (頭)
000166-1	2002.12.14	滋賀県犬上郡多賀町	♂	仮剥製
000166-2	2002.12.14	滋賀県犬上郡多賀町	♂	骨格 (頭)
000167-1	2002.12.14	滋賀県犬上郡多賀町	♂	仮剥製
000167-2	2002.12.14	滋賀県犬上郡多賀町	♂	骨格 (頭)
000168-1	2002.12.14	滋賀県犬上郡多賀町	♂	仮剥製
000168-2	2002.12.14	滋賀県犬上郡多賀町	♂	骨格 (頭)
000169-1	2002.12.14	滋賀県犬上郡多賀町	♂	仮剥製
000169-2	2002.12.14	滋賀県犬上郡多賀町	♂	骨格 (頭)
000170-1	2002.12.14	滋賀県犬上郡多賀町	♂	仮剥製
000170-2	2002.12.14	滋賀県犬上郡多賀町	♂	骨格 (頭)
000171-1	2002.12.14	滋賀県犬上郡多賀町	♂	仮剥製
000171-2	2002.12.14	滋賀県犬上郡多賀町	♂	骨格 (頭)
000172-1	2002.12.14	滋賀県犬上郡多賀町	♂	仮剥製
000172-2	2002.12.14	滋賀県犬上郡多賀町	♂	骨格 (頭)
000173-1	2002.12.14	滋賀県犬上郡多賀町	♂	仮剥製
000173-2	2002.12.14	滋賀県犬上郡多賀町	♂	骨格 (頭)
000174	2002.12.14	滋賀県犬上郡多賀町	♂	本剥製
000175	2002.12.14	滋賀県犬上郡多賀町	♂	本剥製



000176	2002.12.14	滋賀県犬上郡多賀町	♂	本剥製
000177-1	2002.12.14	滋賀県犬上郡多賀町	♂	仮剥製
000177-2	2002.12.14	滋賀県犬上郡多賀町	♂	骨格 (頭)
000178	2002.12.14	滋賀県犬上郡多賀町	♂	本剥製
000179	2002.12.14	滋賀県犬上郡多賀町	♂	本剥製
000180	2002.12.14	滋賀県犬上郡多賀町	♂	液浸
000182-1	2002.12.14	滋賀県犬上郡多賀町	♀	仮剥製
000182-2	2002.12.14	滋賀県犬上郡多賀町	♀	骨格 (頭)
000183	2002.12.14	滋賀県犬上郡多賀町	♀	液浸
000186	2002.12.22	滋賀県犬上郡多賀町	♂	液浸
000187	2002.12.22	滋賀県犬上郡多賀町	♂	液浸
000188	2002.12.22	滋賀県犬上郡多賀町	♂	液浸
000189	2002.12.22	滋賀県犬上郡多賀町	♂	液浸
000190	2002.12.22	滋賀県犬上郡多賀町	♂	液浸
000191-1	2002.12.22	滋賀県犬上郡多賀町	♂	仮剥製
000191-2	2002.12.22	滋賀県犬上郡多賀町	♂	骨格 (頭)
000192-1	2002.12.22	滋賀県犬上郡多賀町	♀	仮剥製
000192-2	2002.12.22	滋賀県犬上郡多賀町	♀	骨格 (頭)
000194-1	2002.12.22	滋賀県犬上郡多賀町	♂	仮剥製
000194-2	2002.12.22	滋賀県犬上郡多賀町	♂	骨格 (頭)

## ヒナコウモリ科

### イエコウモリ (アブラコウモリ) *Pipistrellus abramus*

000145	2002.07.20	滋賀県彦根市原町	♂	仮剥製
000146	2002.07.20	滋賀県彦根市原町	不明	液浸
000147	2002.07.25	滋賀県彦根市正法寺町	♀	仮剥製
000154	2000	滋賀県犬上郡多賀町久徳	不明	骨格 (頭他)
000392-1	2012.09.15	滋賀県犬上郡多賀町四手	♂	本剥製
000392-2	2012.09.15	滋賀県犬上郡多賀町四手	♂	骨格 (頭)

### ヒナコウモリ *Vespertilio sinensis*

000074	1999.02.23	滋賀県犬上郡多賀町	♂	仮剥製
--------	------------	-----------	---	-----

### ユビナガコウモリ *Miniopterus fuliginosus*

000081	2000.01.09	滋賀県犬上郡多賀町	♂	仮剥製
000082	2000.01.09	滋賀県犬上郡多賀町	♀	仮剥製
000155	2000	滋賀県犬上郡多賀町	不明	骨格 (頭他)
000218-1	2004.04.03	滋賀県犬上郡多賀町	♂	仮剥製

000218-2	2004.04.03	滋賀県犬上郡多賀町	♂	骨格 (頭)
000242-1	2004.12.16	滋賀県犬上郡多賀町	♂	仮剥製
000242-2	2004.12.16	滋賀県犬上郡多賀町	♂	骨格 (頭)
000243-1	2004.12.16	滋賀県犬上郡多賀町	♂	仮剥製
000243-2	2004.12.16	滋賀県犬上郡多賀町	♂	骨格 (頭)
000244-1	2004.12.16	滋賀県犬上郡多賀町	♀	仮剥製
000244-2	2004.12.16	滋賀県犬上郡多賀町	♀	骨格 (頭)
000245-1	2004.12.16	滋賀県犬上郡多賀町	♂	仮剥製
000245-2	2004.12.16	滋賀県犬上郡多賀町	♂	骨格 (頭)
000247-1	2004.12.16	滋賀県犬上郡多賀町	♂	本剥製
000247-2	2004.12.16	滋賀県犬上郡多賀町	♂	骨格 (頭)
000277	2000.05.28	滋賀県犬上郡多賀町	不明	骨格 (頭他)

テングコウモリ *Murina hilgendorfi*

000136-1	2002.04.26	滋賀県犬上郡多賀町	♀	仮剥製
000136-2	2002.04.26	滋賀県犬上郡多賀町	♀	骨格 (頭)
000314-1	2007.05.03	滋賀県犬上郡多賀町	♂	本剥製
000314-2	2007.05.03	滋賀県犬上郡多賀町	♂	骨格 (頭)
000396	2012.10.07	滋賀県犬上郡多賀町	不明	液浸

コテングコウモリ *Murina ussuriensis*

000371-1	2009.04.02	滋賀県高島市	♂	仮剥製
000371-2	2009.04.02	滋賀県高島市	♂	骨格 (頭)

オヒキコウモリ科

オヒキコウモリ *Tadarida insignis*

000352-1	2009.05.02	滋賀県犬上郡多賀町	♀	仮剥製
000352-2	2009.05.02	滋賀県犬上郡多賀町	♀	骨格 (頭他)

霊長目

オナガザル科

ニホンザル *Macaca fuscata*

000060	1998.12.16	滋賀県愛知郡愛荘町松尾寺	♀	本剥製
000159	2002.11.28	滋賀県犬上郡多賀町木曾	♂	本剥製
000184-1	2002.12.19	滋賀県犬上郡多賀町木曾	♂	本剥製
000184-2	2002.12.19	滋賀県犬上郡多賀町木曾	♂	骨格 (他)
000217	2004.04.02	滋賀県犬上郡多賀町落合	♂	骨格 (頭他)

000258	2005.05.21	滋賀県犬上郡多賀町梨ノ木	♀	本剥製
000350-1	2009.04.22	滋賀県犬上郡多賀町八重練	♂	毛皮
000350-2	2009.04.22	滋賀県犬上郡多賀町八重練	♂	骨格 (頭他)
000388	2011.09.08	滋賀県犬上郡多賀町藤瀬	♂	骨格 (交)

## 食肉目

### イヌ科

#### キツネ *Vulpes vulpes*

000022-1	1997.12.31	滋賀県犬上郡多賀町	♀?	本剥製
000022-2	1997.12.31	滋賀県犬上郡多賀町	♀?	骨格 (頭他)
000038	1998.06.16	滋賀県犬上郡多賀町八重練	不明	骨格 (頭他)
000111-1	2000.11.27	滋賀県近江八幡市安土町大中	♀	本剥製
000111-2	2000.11.27	滋賀県近江八幡市安土町大中	♀	骨格 (頭他)
000160	2002.12.02	滋賀県犬上郡多賀町土田	♀	骨格 (頭他)
000161	1997.03.08	滋賀県犬上郡多賀町多賀	不明	骨格 (頭他)
000199-1	2003.04.11	滋賀県犬上郡多賀町栗栖	♀	毛皮
000199-2	2003.04.11	滋賀県犬上郡多賀町栗栖	♀	骨格 (頭他)
000311	2006.12.12	滋賀県彦根市野瀬町	♂	本剥製
000440	不明	滋賀県犬上郡多賀町	不明	本剥製
000446	1998.10.10	滋賀県高島市安曇川町長尾	不明	骨格 (交)

#### タヌキ *Nyctereutes procyonoides*

000024-1	1996.09.26	滋賀県愛知郡愛荘町	♀	本剥製
000024-2	1996.09.26	滋賀県愛知郡愛荘町	♀	骨格 (頭他)
000028	1993.06.25	滋賀県犬上郡多賀町多賀	♀	骨格 (頭他)
000043-1	1998.11.14	滋賀県彦根市石寺町	♂	毛皮
000043-2	1998.11.14	滋賀県彦根市石寺町	♂	骨格 (頭他)
000054	1997.08.30	滋賀県犬上郡多賀町四手	不明	骨格 (頭他)
000057	不明	不明	不明	本剥製
000058	不明	不明	不明	本剥製
000059	不明	不明	不明	本剥製
000070-1	1999.01.22	滋賀県犬上郡多賀町土田	♀	毛皮
000070-2	1999.01.22	滋賀県犬上郡多賀町土田	♀	骨格 (頭他)
000094-1	2000.09.22	滋賀県犬上郡多賀町多賀	♂	毛皮
000094-2	2000.09.22	滋賀県犬上郡多賀町多賀	♂	骨格 (頭他)
000103	2000.10.21	滋賀県犬上郡多賀町中川原	♀	毛皮
000108-1	2000.10.04	滋賀県犬上郡多賀町多賀	♂	毛皮

000108-2	2000.10.04	滋賀県犬上郡多賀町多賀	♂	骨格 (頭他)
000112	2000.12.13	滋賀県彦根市外町	♂	骨格 (頭他)
000129	2001.04.14	滋賀県彦根市八坂町	不明	骨格 (頭他)
000144-1	2002.07.17	滋賀県長浜市保田町	不明	毛皮
000144-2	2002.07.17	滋賀県長浜市保田町	不明	骨格 (頭他)
000149	2002.09.23	滋賀県犬上郡多賀町佐目	♀	本剥製
000150	2002.09.25	滋賀県犬上郡甲良町在士	♂	骨格 (頭他)
000215-1	2004.03.20	滋賀県犬上郡多賀町富之尾	♂	毛皮
000215-2	2004.03.20	滋賀県犬上郡多賀町富之尾	♂	骨格 (頭他)
000232	2004.10.16	滋賀県彦根市多賀町土田	♂	本剥製
000234-1	2004.10.23	滋賀県犬上郡多賀町木曾	♂	本剥製
000234-2	2004.10.23	滋賀県犬上郡多賀町木曾	♂	骨格 (他)
000240	2004.11.28	滋賀県犬上郡多賀町多賀	♀	毛皮
000250-1	2005.03.30	滋賀県犬上郡多賀町梨ノ木	♀	毛皮
000250-2	2005.03.30	滋賀県犬上郡多賀町梨ノ木	♀	骨格 (頭他)
000271-1	2005.09.16	滋賀県彦根市開出今町	♀	毛皮
000271-2	2005.09.16	滋賀県彦根市開出今町	♀	骨格 (頭他)
000299	2006.07.30	滋賀県犬上郡多賀町四手	♂	骨格 (頭他)
000313	2007.04.18	滋賀県犬上郡多賀町四手	♀	毛皮
000329	2007.10.14	滋賀県愛知郡愛荘町斧磨	♂	毛皮
000364	2010.02.14	滋賀県犬上郡多賀町多賀	♀	骨格 (交)
000382-1	2010.11.15	滋賀県犬上郡多賀町多賀	♂	毛皮
000382-2	2010.11.15	滋賀県犬上郡多賀町多賀	♂	骨格 (頭他)
000390	2012.08.04	滋賀県犬上郡多賀町壺	♂	本剥製

イヌ *Canis familiaris*

000055	1997.12.24	滋賀県犬上郡多賀町梨之木	不明	骨格 (頭)
--------	------------	--------------	----	--------

クマ科

ヒグマ *Ursus arctos*

000133	不明	不明	不明	毛皮
000156	不明	不明	不明	骨格 (他)

ツキノワグマ *Ursus thibetanus*

000032	1997.11.27	滋賀県	不明	骨格 (頭)
000124-1	2001.07.13	滋賀県長浜市余呉町下丹生	♂	毛皮
000124-2	2001.07.13	滋賀県長浜市余呉町下丹生	♂	骨格 (頭他)
000128	2001.10.25	滋賀県長浜市高山町	♀	本剥製

000378	2010.11.15	滋賀県長浜市鍛冶屋町	♀	骨格 (交)
000379-1	2010.11.16	滋賀県長浜市今荘町	♀	毛皮
000379-2	2010.11.16	滋賀県長浜市今荘町	♀	骨格 (頭他)
000380	2010.11.17	滋賀県長浜市高山町	♂	毛皮
000441	不明	不明	不明	本剥製
000442	不明	不明	不明	本剥製

### アライグマ科

#### アライグマ *Procyon lotor*

000346	2009.01.09	滋賀県彦根市須越町	♂	本剥製
000391	2012.08.08	滋賀県犬上郡豊郷町沢	♂	本剥製

### イタチ科

#### テン *Martes melampus*

000016	1997.06.26	滋賀県犬上郡多賀町大君ヶ畑	♀	本剥製
000044-1	1998.12.01	滋賀県米原市三吉	♀	毛皮
000044-2	1998.12.01	滋賀県米原市三吉	♀	骨格 (頭他)
000097-1	2000.10.08	滋賀県犬上郡多賀町木曾	♂	本剥製
000097-2	2000.10.08	滋賀県犬上郡多賀町木曾	♂	骨格 (頭他)
000119	2001.04.13	滋賀県犬上郡多賀町四手	不明	骨格 (頭他)
000120-1	2001.04.16	滋賀県犬上郡多賀町佐目	♂	毛皮
000120-2	2001.04.16	滋賀県犬上郡多賀町佐目	♂	骨格 (頭他)
000151	2002.06.16	滋賀県米原市磯	不明	骨格 (頭他)
000202	2003.05.19	滋賀県犬上郡多賀町梨ノ木	♂	骨格 (頭他)
000206-1	2003.06.05	滋賀県犬上郡多賀町木曾	♂	毛皮
000206-2	2003.06.05	滋賀県犬上郡多賀町木曾	♂	骨格 (頭他)
000221-1	2004.04.17	滋賀県犬上郡多賀町佐目	♀	毛皮
000221-2	2004.04.17	滋賀県犬上郡多賀町佐目	♀	骨格 (頭他)
000261-1	2005.06.03	滋賀県犬上郡多賀町四手	♂	毛皮
000261-2	2005.06.03	滋賀県犬上郡多賀町四手	♂	骨格 (頭他)
000283	2006.04.08	滋賀県犬上郡多賀町木曾	♂	骨格 (頭他)
000288-1	2006.05.12	滋賀県犬上郡多賀町中川原	♂	毛皮
000288-2	2006.05.12	滋賀県犬上郡多賀町中川原	♂	骨格 (頭他)
000339	2008.05.05	滋賀県高島市マキノ町海津	♂	毛皮
000362	2009.10.17	滋賀県彦根市男鬼町	不明	骨格 (頭)
000365	2010.03.19	滋賀県犬上郡多賀町川相	♀	本剥製
000381-1	2010.11.21	滋賀県犬上郡多賀町多賀	♀	毛皮
000381-2	2010.11.21	滋賀県犬上郡多賀町多賀	♀	骨格 (交)

イタチ *Mustera itatsi*

000105	2000.10.28	滋賀県彦根市日夏町荒神山	♂	仮剥製
000109	2000.11.12	滋賀県犬上郡多賀町久徳	♂	本剥製
000152	1997	滋賀県湖東地方	♂	骨格 (頭他)
000153	1997	滋賀県湖東地方	♂	骨格 (頭他)
000214	2004.03.17	滋賀県犬上郡多賀町富之尾	♂	仮剥製
000272-1	2005.09.19	滋賀県彦根市開出今町	♂	本剥製
000272-2	2005.09.19	滋賀県彦根市開出今町	♂	骨格 (頭他)
000297-1	2006.07.10	滋賀県彦根市太堂町	♂	仮剥製
000297-2	2006.07.10	滋賀県彦根市太堂町	♂	骨格 (頭他)
000305	2006.08.30	滋賀県犬上郡多賀町四手	♂	仮剥製
000443	1994~1995	滋賀県犬上郡多賀町久徳	不明	本剥製

チョウセンイタチ *Mustela sibirica*

000025	1995.11.00	滋賀県彦根市	不明	骨格 (頭他)
000084	2000.04.19	滋賀県犬上郡多賀町	♂	本剥製
000095	2000.09.22	滋賀県犬上郡多賀町	♂	仮剥製
000143	2002.07.13	滋賀県蒲生郡日野町	♀	本剥製
000198-1	2003.04.06	滋賀県彦根市	♂	毛皮
000198-2	2003.04.06	滋賀県彦根市	♂	骨格 (頭他)
000284-1	2006.04.26	滋賀県彦根市	♂	毛皮
000284-2	2006.04.26	滋賀県彦根市	♂	骨格 (頭他)
000298	2006.07.27	滋賀県彦根市	♀	仮剥製

アナグマ *Meles meles*

000041	1998.10.30	滋賀県長浜市下山田	♀	毛皮
000056	不明	不明	不明	本剥製
000138-1	2002.05.14	三重県いなべ市藤原町市場	♂	毛皮
000138-2	2002.05.14	三重県いなべ市藤原町市場	♂	骨格 (頭他)
000231	2004.10.08	滋賀県長浜市西浅井町野坂	♂	骨格 (頭他)
000285	2006.04.27	滋賀県犬上郡多賀町樋田	♂	本剥製
000294	2006.07.04	滋賀県彦根市原町	♀	骨格 (頭他)
000306	2006.09.14	滋賀県犬上郡多賀町大岡	♀	骨格 (頭他)
000310	不明	滋賀県近江八幡市白王町	不明	本剥製
000343	2008.10.31	滋賀県犬上郡多賀町樋田	♂	本剥製

ジャコウネコ科

ハクビシン *Paguma larvata*

000012-1	1997.08.21	滋賀県犬上郡多賀町富之尾	♂	本剥製
000012-2	1997.08.21	滋賀県犬上郡多賀町富之尾	♂	骨格 (頭他)
000207-1	2003.09.22	滋賀県米原市甲津原	♀	本剥製
000207-2	2003.09.22	滋賀県米原市甲津原	♀	骨格 (頭他)
000224-1	2004.06.13	滋賀県犬上郡多賀町大君ヶ畑	♀	毛皮
000224-2	2004.06.13	滋賀県犬上郡多賀町大君ヶ畑	♀	骨格 (頭他)
000227-1	2004.04.09	三重県いなべ市北勢町下平	♂	毛皮
000227-2	2004.04.09	三重県いなべ市北勢町下平	♂	骨格 (頭他)
000228	2004.04.09	三重県いなべ市北勢町下平	♀	毛皮
000256	2005.04.29	滋賀県米原市岩脇	♂	毛皮
000269	2005.08.06	滋賀県犬上郡多賀町大君ヶ畑	不明	骨格 (頭他)
000282-1	2006.04.06	滋賀県犬上郡多賀町富之尾	♂	毛皮
000282-2	2006.04.06	滋賀県犬上郡多賀町富之尾	♂	骨格 (頭他)
000290	2006.06.08	滋賀県彦根市原町	♀	毛皮
000337	2008.04.23	滋賀県犬上郡多賀町川相	♂	毛皮
000355	2009.07.30	滋賀県犬上郡多賀町川相	♂	毛皮
000369	2010.08.12	滋賀県犬上郡多賀町四手	♀	毛皮

## マンゲース科

### ジャワマンゲース *Herpestes javanicus*

000331-1	2008.01.30	沖縄県国頭郡大宜味村津波	♂	本剥製
000331-2	2008.01.30	沖縄県国頭郡大宜味村津波	♂	骨格 (頭他)
000332-1	2008.01.30	沖縄県名護市源河	♀	本剥製
000332-2	2008.01.30	沖縄県名護市源河	♀	骨格 (頭他)

## ネコ科

### イエネコ *Felis catus*

000439	1997	不明	不明	骨格 (交)
--------	------	----	----	--------

## 偶蹄目

### イノシシ科

#### イノシシ *Sus scrofa*

000023	1996.03.20	滋賀県犬上郡多賀町大岡	♂	骨格 (頭他)
000031	1998.02.23	滋賀県犬上郡多賀町一円	♀	本剥製
000106	2000.11.01	滋賀県彦根市中山町	♀	本剥製
000148	2002.07.29	滋賀県犬上郡多賀町久徳	♀	骨格 (頭他)
000185	2002.12.03	滋賀県彦根市八坂町	♂	骨格 (頭他)

000208	2004.01.25	滋賀県彦根市野田山町	♂	骨格 (頭他)
000216-1	2004.03.31	滋賀県彦根市新海町	♂	本剥製
000216-2	2004.03.31	滋賀県彦根市新海町	♂	骨格 (頭他)
000226	2004.08.17	滋賀県犬上郡多賀町敏満寺	♀	骨格 (頭他)
000303	2006.08.22	滋賀県犬上郡多賀町佐目	♂	本剥製
000307	2006.09.24	滋賀県犬上郡多賀町敏満寺	♀	毛皮
000308-1	2006.10.06	滋賀県犬上郡多賀町四手	♂	毛皮
000308-2	2006.10.06	滋賀県犬上郡多賀町四手	♂	骨格 (頭他)
000368-1	2010.07.30	滋賀県犬上郡多賀町四手	♂	本剥製
000368-2	2010.07.30	滋賀県犬上郡多賀町四手	♂	骨格 (他)
000370	2010.08.07	滋賀県犬上郡多賀町富之尾	♂	骨格 (頭他)
000374	2010.09.04	滋賀県犬上郡多賀町栗栖	♀	毛皮
000375	2010.11.14	滋賀県犬上郡多賀町大岡	♀	本剥製
000376-1	2010.11.14	滋賀県犬上郡多賀町大岡	♂	本剥製
000376-2	2010.11.14	滋賀県犬上郡多賀町大岡	♂	骨格 (他)

## シカ科

### ニホンジカ *Cervus Nippon*

000019	1997.12.12	滋賀県犬上郡多賀町大君ヶ畑	♂	毛皮
000026	1994.01	滋賀県甲賀市土山町南土山	♀	骨格 (頭他)
000030	1994.11.06	滋賀県東近江市平柳町	♂	骨格 (頭他)
000033	1998.01.30	滋賀県犬上郡多賀町大君ヶ畑	♂	骨格 (頭)
000039	1998.09.07	滋賀県湖東・湖北地域	♂	骨格 (頭)
000046	1994.08	滋賀県鈴鹿山脈	♂	骨格 (頭)
000047	1996.01.16	滋賀県	♂	骨格 (頭)
000048	不明	不明	♂	骨格 (頭)
000049	1996	滋賀県犬上郡多賀町四手	♂	骨格 (頭)
000102-1	2000.10.20	滋賀県彦根市中山町	♀	本剥製
000102-2	2000.10.20	滋賀県彦根市中山町	♀	骨格 (他)
000127	2001.08.15	滋賀県犬上郡多賀町一円	♀	骨格 (頭他)
000142	2002.04.24	滋賀県犬上郡多賀町大君ヶ畑	♂	骨格 (頭他)
000196	2003.03.11	滋賀県長浜市湖北町石川	♀	骨格 (頭他)
000210	2004.02.26	滋賀県犬上郡多賀町屏風	♂	骨格 (頭他)
000219	2004.04.07	滋賀県彦根市男鬼町	♂	骨格 (頭他)
000238	2004.11.10	滋賀県犬上郡多賀町大君ヶ畑	♂	骨格 (頭他)
000259	2005.05.27	滋賀県犬上郡多賀町桜峠	♀	骨格 (頭他)
000266	2005.07.06	滋賀県犬上郡多賀町今畑	♀	毛皮
000274-1	2005.10.26	滋賀県犬上郡多賀町保月	♂	本剥製



000274-2	2005.10.26	滋賀県犬上郡多賀町保月	♂	骨格 (他)
000302	2006.08.16	滋賀県犬上郡多賀町河内	♀	毛皮
000312	2007.03.03	滋賀県犬上郡多賀町佐目	♂	骨格 (頭)
000330	2007.11.29	滋賀県犬上郡多賀町多賀	♂	骨格 (頭)
000333	2008.02.14	滋賀県犬上郡多賀町樋田	♂	骨格 (頭)
000334	2008.03.04	滋賀県犬上郡甲良町小川原	♂	骨格 (頭)
000340-1	2008.09.27	滋賀県犬上郡多賀町河内	♂	毛皮
000340-2	2008.09.27	滋賀県犬上郡多賀町河内	♂	骨格 (頭他)
000359-1	2009.10.24	滋賀県犬上郡多賀町栗栖	♂	毛皮
000359-2	2009.10.24	滋賀県犬上郡多賀町栗栖	♂	骨格 (交)
000360	2009.11.09	滋賀県犬上郡多賀町水谷	♂	骨格 (頭他)
000363	2010.02.04	滋賀県犬上郡多賀町中川原	♂	骨格 (頭)
000399-1	2013.08.31	滋賀県犬上郡多賀町檜崎	♀	本剥製
000399-2	2013.08.31	滋賀県犬上郡多賀町檜崎	♀	骨格 (他)
000400	2013.09.12	滋賀県犬上郡多賀町桃原	♂	骨格 (頭)
000402	2013.09.29	滋賀県犬上郡多賀町佐目	♂	骨格 (頭)
000403	2013.10.10	滋賀県米原市甲津原	♂	骨格 (頭)
000407	2013.10.21	滋賀県犬上郡多賀町檜崎	♂	骨格 (頭)
000433	2013.12.11	滋賀県犬上郡多賀町川相	♂	骨格 (頭)
000437	2014.08.11	滋賀県犬上郡多賀町敏満寺	♂	骨格 (頭)
000438	1999.05.09	滋賀県犬上郡多賀町四手	♂	骨格 (頭他)
000444	2009.05.24	滋賀県犬上郡多賀町栗栖	不明	本剥製

## ウシ科

### カモシカ *Capricornis crispus*

000011-1	1997.01.28	滋賀県犬上郡多賀町	♂	本剥製
000011-2	1997.01.28	滋賀県犬上郡多賀町	♂	骨格 (頭)
000013	1997.09.11	滋賀県犬上郡多賀町	♀	本剥製
000052	1996.04.17	滋賀県犬上郡多賀町	不明	骨格 (頭他)
000076	1999.04.19	滋賀県長浜市	♂	本剥製
000079	1999.11.11	滋賀県犬上郡多賀町	♂	毛皮
000090	2000.07.27	滋賀県犬上郡多賀町	不明	骨格 (頭他)
000110	2000.11.19	滋賀県犬上郡多賀町	♀	骨格 (頭他)
000118-1	2001.04.11	滋賀県犬上郡多賀町	♂	毛皮
000118-2	2001.04.11	滋賀県犬上郡多賀町	♂	骨格 (頭他)
000122	2001.05.04	滋賀県米原市	♂	骨格 (頭他)
000132	2001.05.19	滋賀県犬上郡多賀町	不明	骨格 (頭)
000135	1999.04.03	岐阜県高山市	不明	骨格 (頭)

000137	2002.05.30	滋賀県犬上郡多賀町	不明	骨格 (頭他)
000140	2002.06.05	滋賀県東近江市	不明	骨格 (頭他)
000158	2002.11.20	滋賀県犬上郡多賀町	♂	骨格 (頭他)
000209-1	2004.02.19	滋賀県犬上郡多賀町	♂	毛皮
000209-2	2004.02.19	滋賀県犬上郡多賀町	♂	骨格 (頭他)
000229	2004.10.04	滋賀県犬上郡多賀町	♂	骨格 (頭他)
000230	2004.10.04	滋賀県犬上郡多賀町	不明	骨格 (頭他)
000233-1	2004.10.21	滋賀県犬上郡多賀町	♂	毛皮
000233-2	2004.10.21	滋賀県犬上郡多賀町	♂	骨格 (頭他)
000235	2004.10.28	滋賀県犬上郡多賀町	不明	骨格 (頭他)
000253	2005.04.13	滋賀県犬上郡多賀町	♀	骨格 (頭他)
000255	2005.04.29	滋賀県犬上郡多賀町	♀	骨格 (頭他)
000267-1	2005.07.13	滋賀県犬上郡多賀町	♂	毛皮
000267-2	2005.07.13	滋賀県犬上郡多賀町	♂	骨格 (頭他)
000268	2005.07.28	滋賀県犬上郡多賀町	♀	骨格 (頭他)
000275-1	2005.11.03	滋賀県犬上郡多賀町	♀	毛皮
000275-2	2005.11.03	滋賀県犬上郡多賀町	♀	骨格 (頭他)
000287	2006.05.07	滋賀県犬上郡多賀町	不明	骨格 (頭他)
000383	2010.12.21	滋賀県犬上郡多賀町	♀	本剥製
000384	2011.03.06	滋賀県犬上郡多賀町	♂	骨格 (頭他)

## 齧歯目

### リス科

#### ニホンリス *Scirus lis*

000051-1	1998	滋賀県	不明	本剥製
000051-2	1998	滋賀県	不明	骨格 (頭他)
000113	2000.12.19	滋賀県彦根市笹尾町	♂	本剥製

#### ムササビ *Petaurista leucogenys*

000050-1	不明	不明	不明	本剥製
000050-2	不明	不明	不明	骨格 (頭他)
000123	2001.05.12	滋賀県犬上郡多賀町白谷	♀	本剥製

### ネズミ科

#### スミスネズミ *Eothenomys smithii*

000121	2000.08.30	滋賀県彦根市男鬼町	♀	仮剥製
--------	------------	-----------	---	-----

ハタネズミ *Microtus montebeli*

000197	2003.03.11	滋賀県彦根市下西川町	♀	本剥製
000395-1	2013.06.19	滋賀県犬上郡多賀町四手	♂	仮剥製
000395-2	2013.06.19	滋賀県犬上郡多賀町四手	♂	骨格 (頭)

アカネズミ *Apodemus speciosus*

000086-1	2000.07.06	滋賀県犬上郡多賀町猿木	♂	仮剥製
000086-2	2000.07.06	滋賀県犬上郡多賀町猿木	♂	骨格 (頭他)
000091	2000.09.02	滋賀県彦根市男鬼町	♂	本剥製
000092	2000.09.02	滋賀県彦根市男鬼町	♀	本剥製
000107	2000.07.07	滋賀県犬上郡多賀町猿木	♂	仮剥製
000114	2000.08.13	滋賀県犬上郡多賀町	♂	本剥製
000201	2003.04.15	滋賀県彦根市東沼波町	♂	仮剥製
000281-1	2006.03.11	滋賀県犬上郡多賀町藤瀬	♀	仮剥製
000281-2	2006.03.11	滋賀県犬上郡多賀町藤瀬	♀	骨格 (頭)

ヒメネズミ *Apodemus argenteus*

000098	2000.08.13	滋賀県犬上郡多賀町落合	♀	仮剥製
000101	2000.08.31	滋賀県彦根市武奈町	♂	本剥製

ドブネズミ *Rattus norvegicus*

000278	2006.01.28	滋賀県犬上郡多賀町多賀	♂	本剥製
--------	------------	-------------	---	-----

ハツカネズミ *Mus musculus*

000293	2006.07.02	滋賀県犬上郡多賀町四手	♂	本剥製
--------	------------	-------------	---	-----

## 兎目

### ウサギ科

ニホンノウサギ *Lepus brachyurus*

000203	2003.05.17	滋賀県長浜市余呉町椿坂	不明	本剥製
000354	2009.06.11	滋賀県犬上郡多賀町富之尾	不明	本剥製

# 鳥類標本目錄

## キジ目

### キジ科

#### ヤマドリ *Syrnaticus soemmerringii*

000028	1998.10.06	滋賀県犬上郡多賀町南後谷	♂	本剥製
000122	2004.03.03	滋賀県犬上郡多賀町一円	♂	仮剥製
000125	2002.10.25	滋賀県米原市上丹生	♂	仮剥製
000142	2006.05.12	滋賀県犬上郡多賀町河内下村	♀	本剥製
000182	2010.12.11	滋賀県犬上郡多賀町佐目	♂	仮剥製

#### キジ *Phasianus colchicus*

000004	1997.12.02	滋賀県犬上郡甲良町	♀	本剥製
000017	1971	長野県下伊那郡	不明	本剥製
000091	2002.02.27	滋賀県犬上郡多賀町久徳	♀	骨格 (頭他)
000092	2002.02.27	不明	♂	骨格 (頭他)
000093	2002.02.27	不明	♀	骨格 (頭他)
000100	2002.06.28	滋賀県犬上郡多賀町四手	♀	骨格 (頭他)
000120	2004.01.26	滋賀県犬上郡多賀町久徳	♂	本剥製
000147	2007.07.05	滋賀県犬上郡多賀町久徳	♂	仮剥製
000159	2008.03.28	滋賀県犬上郡多賀町四手	♂	仮剥製

## カモ目

### カモ科

#### オシドリ *Aix galericulata*

000088-1	2002.02.02	滋賀県犬上郡多賀町月之木	♂	本剥製
000088-2	2002.02.02	滋賀県犬上郡多賀町月之木	♂	骨格 (頭他)
000146	2007.02.02	滋賀県犬上郡多賀町多賀	♀	本剥製

#### カルガモ *Anas zonorhyncha*

000047	1999.08.20	滋賀県彦根市後三条町	不明	仮剥製
000050-1	1999.12.08	滋賀県彦根市地蔵町	♂	本剥製
000050-2	1999.12.08	滋賀県彦根市地蔵町	♂	骨格 (頭他)
000144	2006.08.04	滋賀県彦根市河原町	不明	仮剥製

#### ハンビロガモ *Anas clyprata*

000080-1	2001.11.14	滋賀県長浜市高田町	♂	本剥製
----------	------------	-----------	---	-----

000080-2	2001.11.14	滋賀県長浜市高田町	♂	骨格 (頭他)
----------	------------	-----------	---	---------

## カイツブリ目

カイツブリ科

カンムリカイツブリ *Podiceps cristatus*

000049	1999.11.05	滋賀県長浜市本庄町	不明	本剥製
000138	2006.04.02	滋賀県彦根市長曾根南町	♀	骨格 (頭他)

## ハト目

ハト科

キジバト *Streptopelia orientalis*

000087	2002.01.23	滋賀県犬上郡多賀町土田	不明	骨格 (頭他)
--------	------------	-------------	----	---------

## ミズナギドリ目

ミズナギドリ科

シロハラミズナギドリ *Pterodroma hypoleuca*

000027	1998.10.19	滋賀県栗東市小柿	不明	本剥製
--------	------------	----------	----	-----

オオミズナギドリ *Calonectris leucomelas*

000076	2001.04.10	滋賀県彦根市八坂町	不明	骨格 (頭他)
000081-1	2001.11.13	滋賀県長浜市四ツ塚町	♂	本剥製
000081-2	2001.11.13	滋賀県長浜市四ツ塚町	♂	骨格 (頭他)
000108	2002.11.04	滋賀県犬上郡多賀町多賀	不明	仮剥製

## カツオドリ目

ウ科

カワウ *Phalacrocorax carbo*

000020	1998.06.05	滋賀県東近江市鯉江町	不明	本剥製
000077	2000.04.17	滋賀県彦根市八坂町	不明	骨格 (頭他)
000149	2008.01.10	滋賀県犬上郡多賀町多賀	♂	本剥製

## ツル目

クイナ科

バン <i>Gallinula chloropus</i>				
000016	1998.04.07	滋賀県米原市長岡	不明	本剥製

オオバン <i>Fulica atra</i>				
000006	1997.12.15	滋賀県彦根市日夏町	不明	本剥製

## カッコウ目

### カッコウ科

ツツドリ <i>Cuculus optatus</i>				
000046	1999.08.18	滋賀県犬上郡多賀町久徳	♀	本剥製
000186	2011.09.19	滋賀県犬上郡多賀町久徳	♀	骨格 (交)

## チドリ目

### シギ科

タシギ <i>Gallinago gallinago</i>				
000134	2006.01.22	滋賀県彦根市稲部町	不明	本剥製

## タカ目

### ミサゴ科

ミサゴ <i>Pandion haliaetus</i>				
000196	2013.09.18	滋賀県米原市	不明	本剥製

### タカ科

トビ <i>Milvus migrans</i>				
000026	1998.09.25	滋賀県近江八幡市白王町	不明	本剥製
000029	1998.10.28	滋賀県犬上郡多賀町多賀	不明	仮剥製
000056	2000.07.05	滋賀県彦根市八坂町	不明	本剥製
000160	2008.03.28	滋賀県犬上郡多賀町敏満寺	不明	仮剥製
000206	2000.07.17	滋賀県米原市	不明	骨格 (交)

ハイタカ <i>Accipiter nisus</i>				
000057	2000.08.10	滋賀県犬上郡多賀町	不明	本剥製
000129	2004.10.24	滋賀県犬上郡多賀町	♂	本剥製
000136	2006.02.20	滋賀県彦根市	♀	仮剥製
000153	2005.12.31	滋賀県犬上郡多賀町	♀	仮剥製

	クマタカ	<i>Nisaetus nipalensis</i>			
000213	1974	～	滋賀県犬上郡多賀町	不明	本剥製
	1976				

## フクロウ目

### フクロウ科

	フクロウ	<i>Strix uralensis</i>			
000086-1	2002.01.23		滋賀県犬上郡多賀町多賀	♀	本剥製
000086-2	2002.01.23		滋賀県犬上郡多賀町多賀	♀	骨格 (頭他)

	アオバズク	<i>Ninox scutulata</i>			
000043	1999.05.08		滋賀県犬上郡多賀町久徳	不明	本剥製
000104	2002.07.13		滋賀県犬上郡多賀町多賀	♂	仮剥製

## ブッポウソウ目

### カワセミ科

	アカショウビン	<i>Halcyon coromanda</i>			
000209	2016.08.09		滋賀県犬上郡多賀町南後谷	不明	本剥製

	カワセミ	<i>Alcedo atthis</i>			
000069	2001.06.19		滋賀県犬上郡多賀町四手	不明	仮剥製
000072	2001.09.13		滋賀県犬上郡多賀町四手	不明	本剥製
000073	2001.09.14		滋賀県犬上郡多賀町四手	不明	仮剥製
000102	2002.07.04		滋賀県米原市上丹生	不明	本剥製
000106	2002.09.03		滋賀県犬上郡多賀町四手	不明	仮剥製
000154	2006.08.27		滋賀県犬上郡多賀町四手	不明	仮剥製
000166	2009.01.05		滋賀県犬上郡多賀町四手	不明	仮剥製
000208	2016.06.06		滋賀県犬上郡多賀町四手	♂	本剥製

## キツツキ目

### キツツキ科

	アオゲラ	<i>Picus awokera</i>			
000032	1998		滋賀県長浜市	不明	本剥製
000207	2016.03.02		滋賀県米原市甲津原	不明	本剥製



## ハヤブサ目

### ハヤブサ科

チョウゲンボウ *Falco tinnunculus*

000135	2006.02.12	滋賀県犬上郡多賀町木曾	不明	本剥製
--------	------------	-------------	----	-----

## スズメ目

### モズ科

モズ *Lanius bucephalus*

000009	1998.02.24	滋賀県彦根市高宮町	不明	本剥製
000031	1998.11.14	滋賀県犬上郡多賀町久徳	不明	仮剥製
000054	2000.07.02	滋賀県犬上郡多賀町四手	不明	仮剥製
000083	2001.12.02	滋賀県犬上郡多賀町四手	♀	本剥製
000161	2008.04.10	滋賀県犬上郡多賀町四手	♂	仮剥製
000190	2012.03.13	滋賀県犬上郡多賀町四手	♀	本剥製

### カラス科

カケス *Garrulus glandarius*

000055	2000.07.04	滋賀県犬上郡多賀町白谷林道	不明	本剥製
--------	------------	---------------	----	-----

ハシボソガラス *Corvus corone*

000098-1	2002.06.09	滋賀県犬上郡多賀町四手	不明	本剥製
000098-2	2002.06.09	滋賀県犬上郡多賀町四手	不明	骨格 (頭他)

ハシブトガラス *Corvus macrorhynchos*

000052	2000.06.21	滋賀県犬上郡多賀町四手	不明	仮剥製
000119	2003.10.25	滋賀県犬上郡多賀町大岡	不明	本剥製

### シジュウカラ科

ヤマガラ *Poecile varius*

000118	2003.09.13	滋賀県犬上郡多賀町多賀	不明	本剥製
--------	------------	-------------	----	-----

シジュウカラ *Parus minor*

000007	1997	不明	不明	本剥製
000075	2001.10.31	滋賀県犬上郡多賀町四手	♂	仮剥製
000111	2003.01.07	滋賀県犬上郡多賀町四手	不明	仮剥製

000112	2003.01.30	滋賀県犬上郡多賀町四手	不明	本剥製
000171	2009.06.18	滋賀県犬上郡多賀町多賀	不明	仮剥製

ヒバリ科

ヒバリ *Alauda arvensis*

000010	1998.01.11	滋賀県長浜市神照町	不明	本剥製
--------	------------	-----------	----	-----

ツバメ科

ツバメ *Hirundo rustica*

000018	1998.06.09	滋賀県犬上郡多賀町四手	不明	本剥製
000141	2006.05.02	滋賀県犬上郡豊郷町	不明	本剥製
000164	2008.08.12	滋賀県犬上郡多賀町四手	不明	仮剥製

コシアカツバメ *Hirundo daurica*

000133	2005.07.15	滋賀県犬上郡多賀町四手	不明	本剥製
000184	2011.05.03	滋賀県犬上郡多賀町中川原	不明	仮剥製

ヒヨドリ科

ヒヨドリ *Hypsipetes amaurotis*

000113	2003.03.23	滋賀県米原市梅ヶ原	不明	仮剥製
000183	2011.05.02	滋賀県犬上郡多賀町多賀	不明	本剥製

ウグイス科

ウグイス *Cettia diphone*

000140	2006.04.19	滋賀県東近江市山上町	不明	本剥製
000152	2008.02.28	滋賀県犬上郡多賀町四手	♂	仮剥製

ムシクイ科

メボソムシクイ *Phylloscopus xanthodryas*

000025	1998.08.28	滋賀県犬上郡多賀町久徳	不明	本剥製
000074	2001.10.27	滋賀県彦根市野瀬町	不明	本剥製
000148	2007.10.20	滋賀県犬上郡多賀町多賀	不明	仮剥製
000192	2012.11.13	滋賀県犬上郡多賀町四手	不明	仮剥製

メジロ科

メジロ *Zosterops japonicus*

000097	2002.05.30	滋賀県犬上郡多賀町多賀	不明	本剥製
000105	2002.07.17	滋賀県犬上郡多賀町四手	不明	仮剥製

000162	2008.05.08	滋賀県犬上郡多賀町四手	不明	仮剥製
--------	------------	-------------	----	-----

ムクドリ科

ムクドリ *Spodiopsar cineraceus*

000132	2005.07.13	滋賀県湖東地域	不明	本剥製
--------	------------	---------	----	-----

ヒタキ科

トラツグミ *Zoothera dauma*

000001	1997.01.24	滋賀県犬上郡多賀町久徳	不明	本剥製
000030	1998.11.06	滋賀県犬上郡多賀町多賀	不明	仮剥製
000063-1	2001.03.05	滋賀県犬上郡多賀町尼子	♀	仮剥製
000063-2	2001.03.05	滋賀県犬上郡多賀町尼子	♀	骨格 (頭他)
000094	2002.03.28	滋賀県米原市上丹生	♀	仮剥製
000110	2002.12.25	滋賀県犬上郡多賀町河内	不明	仮剥製
000151	2008.02.19	滋賀県犬上郡多賀町多賀	♀	仮剥製

シロハラ *Turdus pallidus*

000015	1998.03.31	滋賀県犬上郡多賀町多賀	不明	本剥製
000082	2001.11.16	滋賀県犬上郡多賀町四手	不明	仮剥製
000089	2002.02.12	滋賀県犬上郡多賀町久徳	不明	仮剥製
000090	2002.02.12	滋賀県彦根市平田町	不明	仮剥製
000095	2002.03.28	滋賀県米原市上丹生	不明	本剥製
000123	2004.03.27	滋賀県犬上郡多賀町久徳	不明	仮剥製
000124	2004.04.12	滋賀県犬上郡多賀町四手	不明	仮剥製
000131	2005.01.26	滋賀県犬上郡多賀町四手	不明	仮剥製
000150	2008.02.15	愛知県豊田市田折町	不明	仮剥製
000155	2008.02.23	滋賀県犬上郡多賀町四手	不明	仮剥製
000170	2008.11.29	滋賀県犬上郡多賀町多賀	不明	仮剥製

ツグミ *Turdus naumanni*

000051	1998.01	不明	不明	骨格 (頭他)
000064	2001.04.05	滋賀県犬上郡多賀町四手	不明	仮剥製
000065	2001.04.05	滋賀県犬上郡多賀町四手	不明	仮剥製
000121	2004.03.03	滋賀県犬上郡多賀町四手	不明	本剥製
000167-1	2009.01.08	滋賀県犬上郡多賀町四手	不明	仮剥製

コルリ *Luscinia cyane*

000061	2000.10.18	滋賀県犬上郡多賀町	♀	本剥製
--------	------------	-----------	---	-----

ルリビタキ *Tarsiger cyanurus*

000037	1999.01.08	滋賀県犬上郡多賀町敏満寺	♀	本剥製
000079	2001.11.13	滋賀県彦根市野瀬町	♂	本剥製
000158	2002.12.17	滋賀県犬上郡多賀町川相	♂	仮剥製
000172	2009.11.26	滋賀県犬上郡多賀町四手	♀	仮剥製

ジョウビタキ *Phoenicurus aureus*

000024	1997	滋賀県犬上郡多賀町久徳	♂	本剥製
000062	2000.10.27	滋賀県犬上郡多賀町多賀	♀	本剥製

イソヒヨドリ *Monticola solitarius*

000145	2006.12.09	滋賀県彦根市本町一丁目	♀	本剥製
--------	------------	-------------	---	-----

キビタキ *Ficedula narcissina*

000143	2006.06.27	滋賀県犬上郡多賀町四手	♀	仮剥製
--------	------------	-------------	---	-----

オオルリ *Cyanoptila cyanomelana*

000096	2002.05.06	滋賀県犬上郡多賀町久徳	♀	本剥製
--------	------------	-------------	---	-----

スズメ科

スズメ *Passer montanus*

000011	1998.02	滋賀県湖東地方	不明	本剥製
000012	1998.02.24	滋賀県湖東地方	不明	本剥製
000060	2000.10.13	滋賀県犬上郡多賀町四手	不明	仮剥製
000066	2001.05.12	滋賀県犬上郡多賀町四手	不明	仮剥製
000085	2002.01.17	滋賀県犬上郡多賀町四手	♂	骨格(頭他)
000128	2004.10.09	滋賀県犬上郡多賀町四手	不明	仮剥製
000137	2006.02.20	滋賀県彦根市高宮町	♀	仮剥製
000163	2008.07.06	滋賀県犬上郡多賀町四手	不明	仮剥製
000165	2008.10.15	滋賀県犬上郡多賀町四手	不明	仮剥製

セキレイ科

キセキレイ *Motacilla cinerea*

000103	2002.07.04	滋賀県米原市上丹生	不明	本剥製
000107	2002.10.23	滋賀県犬上郡多賀町佐目	不明	仮剥製

セグロセキレイ *Motacilla grandis*

000053	2000.07.01	滋賀県犬上郡多賀町四手	不明	本剥製
000058	2000.09.30	滋賀県犬上郡多賀町四手	不明	仮剥製
000084	2001.12.28	滋賀県犬上郡多賀町四手	不明	本剥製
000099	2002.06.21	滋賀県犬上郡多賀町四手	不明	仮剥製

## アトリ科

アトリ *Fringilla montifringilla*

000008	1998.02.24	不明	不明	本剥製
--------	------------	----	----	-----

カワラヒワ *Chloris sinica*

000068	2001.05.24	滋賀県犬上郡多賀町四手	不明	本剥製
--------	------------	-------------	----	-----

マヒワ *Carduelis spinus*

000126	2004.08.06	滋賀県犬上郡多賀町四手	♀	本剥製
--------	------------	-------------	---	-----

## ホオジロ科

ホオジロ *Emberiza cioides*

000005	1997.12.04	滋賀県犬上郡多賀町多賀	♂	本剥製
000035	不明	不明	♀	本剥製
000036	1998.12.10	滋賀県犬上郡多賀町南後谷	♀	本剥製
000048	1999.10.15	滋賀県犬上郡多賀町四手	♀	仮剥製
000078	2001.11.14	滋賀県犬上郡多賀町四手	♂	本剥製
000169-1	2009.02.13	滋賀県犬上郡多賀町四手	♂	仮剥製
000189	2012.02.16	滋賀県犬上郡多賀町四手	♂	仮剥製

アオジ *Emberiza spodocephala*

000117	2003.08.06	滋賀県犬上郡多賀町四手	♀	仮剥製
000168	2009.01.10	滋賀県犬上郡多賀町四手	不明	本剥製
000188	2011.11.18	滋賀県犬上郡多賀町四手	♀	仮剥製

## 外来種

### ハト目

#### ハト科

カラバト (ドバト) *Columba livia*

000071	2001.08.23	滋賀県犬上郡多賀町多賀	♀	骨格 (頭他)
000109	2002.12.23	滋賀県犬上郡多賀町多賀	不明	本剥製

## 哺乳類和名索引

### ア

アカネズミ	14
アズマモグラ	2
アナグマ	9
アライグマ	8
アブラコウモリ (イエコウモリ)	4

### イ

イエコウモリ (アブラコウモリ)	4
イエネコ	10
イタチ	9
イヌ	7
イノシシ	10

### オ

オオアシトガリネズミ	2
オヒキコウモリ	5

### カ

カモシカ	12
カワネズミ	2

### キ

キツネ	6
-----	---

### コ

コウベモグラ	2
コキクガシラコウモリ	3
コテングコウモリ	5

### シ

ジャワマンゲース	10
----------	----

### ス

スミスネズミ	13
--------	----

### タ

タヌキ	6
-----	---

### チ

チョウセンイタチ	9
----------	---

### ツ

ツキノワグマ	7
--------	---

### テ

テン	8
テングコウモリ	5

### ト

ドブネズミ	14
-------	----

### ニ

ニホンザル	5
ニホンジカ	11
ニホンジネズミ	2
ニホンノウサギ	14
ニホンリス	13

ハ

ハクビシン	9
ハタネズミ	14
ハツカネズミ	14

ヒ

ヒグマ	7
ヒナコウモリ	4
ヒミズ	2
ヒメネズミ	14

ム

ムササビ	13
------	----

ユ

ユビナガコウモリ	4
----------	---

ワ

ワタセジネズミ	2
---------	---

## 哺乳類学名索引

### A

<i>Apodemus argenteus</i> ·····	14
<i>Apodemus speciosus</i> ·····	14

### C

<i>Canis familiaris</i> ·····	7
<i>Capricornis crispus</i> ·····	12
<i>Cervus nippon</i> ·····	11
<i>Chimarrogale platycephala</i> ·····	2
<i>Crocidura dsinezumi</i> ·····	2
<i>Crocidura watasei</i> ·····	2

### F

<i>Felis catus</i> ·····	10
--------------------------	----

### E

<i>Eothenomys smithii</i> ·····	13
---------------------------------	----

### H

<i>Herpestes javanicus</i> ·····	10
----------------------------------	----

### L

<i>Lepus brachyurus</i> ·····	14
-------------------------------	----

### M

<i>Macaca fuscata</i> ·····	5
<i>Martes melampus</i> ·····	8
<i>Meles meles</i> ·····	9
<i>Microtus montebeli</i> ·····	14

<i>Miniopterus fuliginosus</i> ·····	4
<i>Mogera imaizumii</i> ·····	2
<i>Mogera wogura</i> ·····	2
<i>Murina hilgendorfi</i> ·····	9

<i>Murina ussuriensis</i> ·····	5
<i>Mus musculus</i> ·····	14
<i>Mustela sibirica</i> ·····	9
<i>Mustera itatsi</i> ·····	8

### N

<i>Nyctereutes procyonoides</i> ·····	6
---------------------------------------	---

### P

<i>Paguma larvata</i> ·····	9
<i>Petaurista leucogenys</i> ·····	13
<i>Pipistrellus abramus</i> ·····	4
<i>Procyon lotor</i> ·····	8

### R

<i>Rattus norvegicus</i> ·····	14
<i>Rhinolophus cornutus</i> ·····	3

### S

<i>Scirus lis</i> ·····	13
<i>Sorex unguiculatus</i> ·····	2
<i>Sus scrofa</i> ·····	10



T

*Tadarida insignis* · · · · · 5

U

*Urotrichus talpoides* · · · · · 2  
*Ursus arctos* · · · · · 7  
*Ursus thibetanus* · · · · · 7

V

*Vespertilio sinensis* · · · · · 4  
*Vulpes vulpes* · · · · · 6

## 鳥類和名索引

### ア

アオゲラ	19
アオジ	24
アオバズク	19
アカショウビン	19
アトリ	24

### イ

イソヒヨドリ	23
--------	----

### ウ

ウグイス	21
------	----

### オ

オオバン	18
オオミズナギドリ	17
オオルリ	23
オシドリ	16

### カ

カケス	20
カルガモ	16
カワウ	17
カワセミ	19
カワラバト (ドバト)	24
カワラヒワ	24
カンムリカイツブリ	17

### キ

キジ	16
----	----

キジバト	17
------	----

キセキレイ	23
-------	----

キビタキ	23
------	----

### ク

クマタカ	19
------	----

### コ

コシアカツバメ	21
---------	----

コルリ	22
-----	----

### シ

シジュウカラ	20
--------	----

ジョウビタキ	23
--------	----

シロハラ	22
------	----

シロハラミズナギドリ	17
------------	----

### ス

スズメ	23
-----	----

### セ

セグロセキレイ	23
---------	----

### タ

タシギ	18
-----	----

### チ

チョウゲンボウ	20
---------	----

## ツ

ツグミ	22
ツツドリ	18
ツバメ	21

## ト

トバト (カワラバト)	24
トビ	18
トラツグミ	22

## ハ

ハイタカ	18
ハシビロガモ	16
ハシブトガラス	20
ハシボソガラス	20
バン	18

## ヒ

ヒバリ	21
ヒヨドリ	21

## フ

フクロウ	19
------	----

## ホ

ホオジロ	24
------	----

## マ

マヒワ	24
-----	----

## ミ

ミサゴ	18
-----	----

## ム

ムクドリ	22
------	----

## メ

メジロ	21
メボソムシクイ	21

## モ

モズ	20
----	----

## ヤ

ヤマガラ	20
ヤマドリ	16

## ル

ルリビタキ	23
-------	----

## 鳥類学名索引

### A

<i>Accipiter nisus</i> ·····	18
<i>Aix galericulata</i> ·····	16
<i>Alauda arvensis</i> ·····	21
<i>Alcedo atthis</i> ·····	19
<i>Anas clyprata</i> ·····	16
<i>Anas zonorhyncha</i> ·····	16

### C

<i>Calonectris leucomelas</i> ·····	17
<i>Carduelis spinus</i> ·····	24
<i>Cettia diphone</i> ·····	21
<i>Chloris sinica</i> ·····	24
<i>Columba livia</i> ·····	24
<i>Corvus corone</i> ·····	20
<i>Corvus macrorhynchos</i> ·····	20
<i>Cuculus optatus</i> ·····	18
<i>Cyanoptila cyanomelana</i> ·····	23

### E

<i>Emberiza cioides</i> ·····	24
<i>Emberiza spodocephala</i> ·····	24

### F

<i>Falco tinnunculus</i> ·····	20
<i>Ficedula narcissina</i> ·····	23
<i>Fringilla montifringilla</i> ·····	24
<i>Fulica atra</i> ·····	18

### G

<i>Gallinago gallinago</i> ·····	18
----------------------------------	----

<i>Gallinula chloropus</i> ·····	18
<i>Garrulus glandarius</i> ·····	20

### H

<i>Halcyon coromanda</i> ·····	19
<i>Hirundo daurica</i> ·····	21
<i>Hirundo rustica</i> ·····	21
<i>Hypsipetes amaurotis</i> ·····	21

### L

<i>Lanius bucephalus</i> ·····	20
<i>Luscinia cyane</i> ·····	22

### M

<i>Milvus migrans</i> ·····	18
<i>Monticola solitarius</i> ·····	23
<i>Motacilla cinerea</i> ·····	23
<i>Motacilla grandis</i> ·····	23

### N

<i>Ninox scutulata</i> ·····	19
<i>Nisaetus nipalensis</i> ·····	19

### P

<i>Pandion haliaetus</i> ·····	18
<i>Parus minor</i> ·····	20
<i>Passer montanus</i> ·····	23
<i>Phalacrocorax carbo</i> ·····	17
<i>Phasianus colchicus</i> ·····	16
<i>Phoenicurus auroreus</i> ·····	23

<i>Phylloscopus xanthodryas</i> · · · · ·	21
<i>Picus awokera</i> · · · · ·	19
<i>Podiceps cristatus</i> · · · · ·	17
<i>Poecile varius</i> · · · · ·	20
<i>Pterodroma hypoleuca</i> · · · · ·	17

## S

<i>Spodiopsar cineraceus</i> · · · · ·	22
<i>Streptopelia orientalis</i> · · · · ·	17
<i>Strix uralensis</i> · · · · ·	19
<i>Syrmaticus soemmerringii</i> · · · · ·	16

## T

<i>Tarsiger cyanurus</i> · · · · ·	23
<i>Turdus naumanni</i> · · · · ·	22
<i>Turdus pallidus</i> · · · · ·	22

## Z

<i>Zoothera dauma</i> · · · · ·	22
<i>Zosterops japonicus</i> · · · · ·	21

## 図版

### 図版 1

- 1-1 ニホンジネズミ *Crocidura dsinezumi* TG-M-000104
- 1-2 ヒミズ *Urotrichus talpoides* TG-M-000037
- 1-3 コキクガシラコウモリ *Rhinolophus cornutus* TG-M-000179
- 1-4 コキクガシラコウモリ *Rhinolophus cornutus* TG-M-000174
- 1-5 コキクガシラコウモリ *Rhinolophus cornutus* TG-M-000175
- 1-6 コキクガシラコウモリ *Rhinolophus cornutus* TG-M-000176
- 1-7 コキクガシラコウモリ *Rhinolophus cornutus* TG-M-000178
- 1-8 イエコウモリ *Pipistrellus abramus* TG-M-000392-1
- 1-9 ユビナガコウモリ *Miniopterus fuliginosus* TG-M-000247-1
- 1-10 テングコウモリ *Murina hilgendorfi* TG-M-000314-1
- 1-11 ニホンザル *Macaca fuscata* TG-M-000060
- 1-12 ニホンザル *Macaca fuscata* TG-M-000159

### 図版 2

- 2-1 ニホンザル *Macaca fuscata* TG-M-000184-1
- 2-2 ニホンザル *Macaca fuscata* TG-M-000258
- 2-3 ニホンザル *Macaca fuscata* TG-M-000388
- 2-4 キツネ *Vulpes vulpes* TG-M-000022-1
- 2-5 キツネ *Vulpes vulpes* TG-M-000111-1
- 2-6 キツネ *Vulpes vulpes* TG-M-000311
- 2-7 キツネ *Vulpes vulpes* TG-M-000440
- 2-8 キツネ *Vulpes vulpes* TG-M-000446

### 図版 3

- 3-1 タヌキ *Nyctereutes procyonoides* TG-M-000024-1
- 3-2 タヌキ *Nyctereutes procyonoides* TG-M-000057
- 3-3 タヌキ *Nyctereutes procyonoides* TG-M-000058
- 3-4 タヌキ *Nyctereutes procyonoides* TG-M-000059
- 3-5 タヌキ *Nyctereutes procyonoides* TG-M-000149
- 3-6 タヌキ *Nyctereutes procyonoides* TG-M-000232
- 3-7 タヌキ *Nyctereutes procyonoides* TG-M-000234
- 3-8 タヌキ *Nyctereutes procyonoides* TG-M-000390

### 図版 4

- 4-1 ツキノワグマ *Ursus thibetanus* TG-M-000128

- 4-2 ツキノワグマ *Ursus thibetanus* TG-M-000378
- 4-3 ツキノワグマ *Ursus thibetanus* TG-M-000441
- 4-4 ツキノワグマ *Ursus thibetanus* TG-M-000442
- 4-5 アライグマ *Procyon lotor* TG-M-000346
- 4-6 アライグマ *Procyon lotor* TG-M-000391
- 4-7 テン *Martes melampus* TG-M-000016
- 4-8 テン *Martes melampus* TG-M-000097

#### 図版 5

- 5-1 テン *Martes melampus* TG-M-0000365
- 5-2 テン *Martes melampus* TG-M-0000381-2
- 5-3 イタチ *Mustera itatsi* TG-M-000109
- 5-4 イタチ *Mustera itatsi* TG-M-000272
- 5-5 イタチ *Mustera itatsi* TG-M-000443
- 5-6 チョウセンイタチ *Mustela sibirica* TG-M-000084
- 5-7 チョウセンイタチ *Mustela sibirica* TG-M-000143
- 5-8 アナグマ *Meles meles* TG-M-000056

#### 図版 6

- 6-1 アナグマ *Meles meles* TG-M-000285
- 6-2 アナグマ *Meles meles* TG-M-000310
- 6-3 アナグマ *Meles meles* TG-M-000343
- 6-4 ハクビシン *Paguma larvata* TG-M-000012
- 6-5 ハクビシン *Paguma larvata* TG-M-000207
- 6-6 ジャワマンゲース *Herpestes javanicus* TG-M-000331
- 6-7 ジャワマンゲース *Herpestes javanicus* TG-M-000332
- 6-8 イノシシ *Sus scrofa* TG-M-000031

#### 図版 7

- 7-1 イノシシ *Sus scrofa* TG-M-000106
- 7-2 イノシシ *Sus scrofa* TG-M-000216-1
- 7-3 イノシシ *Sus scrofa* TG-M-000303
- 7-4 イノシシ *Sus scrofa* TG-M-000368
- 7-5 イノシシ *Sus scrofa* TG-M-000375
- 7-6 イノシシ *Sus scrofa* TG-M-000376
- 7-7 ニホンジカ *Cervus Nippon* TG-M-000102
- 7-8 ニホンジカ *Cervus Nippon* TG-M-000274

## 図版 8

- 8-1 ニホンジカ *Cervus Nippon* TG-M-000359-2
- 8-2 ニホンジカ *Cervus Nippon* TG-M-000399
- 8-3 ニホンジカ *Cervus Nippon* TG-M-000444
- 8-4 カモシカ *Capricornis crispus* TG-M-000011-1
- 8-5 カモシカ *Capricornis crispus* TG-M-000013
- 8-6 カモシカ *Capricornis crispus* TG-M-000076
- 8-7 カモシカ *Capricornis crispus* TG-M-000383
- 8-8 ニホンリス *Scirus lis* TG-M-000050-1
- 8-9 ニホンリス *Scirus lis* TG-M-000113

## 図版 9

- 9-1 ムササビ *Petaurista leucogenys* TG-M-000051-1
- 9-2 ムササビ *Petaurista leucogenys* TG-M-000123
- 9-3 ハタネズミ *Microtus montebeli* TG-M-000197
- 9-4 アカネズミ *Apodemus speciosus* TG-M-000091
- 9-5 アカネズミ *Apodemus speciosus* TG-M-000092
- 9-6 アカネズミ *Apodemus speciosus* TG-M-000114
- 9-7 ヒメネズミ *Apodemus argenteus* TG-M-000098
- 9-8 ドブネズミ *Rattus norvegicus* TG-M-000278

## 図版 10

- 10-1 ハツカネズミ *Mus musculus* TG-M-000293
- 10-2 ニホンノウサギ *Lepus brachyurus* TG-M-000203
- 10-3 ニホンノウサギ *Lepus brachyurus* TG-M-000354
- 10-4 ヤマドリ *Syrnaticus soemmerringii* TG-A-000028
- 10-5 ヤマドリ *Syrnaticus soemmerringii* TG-A-000142
- 10-6 キジ *Phasianus colchicus* TG-A-000004
- 10-7 キジ *Phasianus colchicus* TG-A-000005
- 10-8 キジ *Phasianus colchicus* TG-A-000006

## 図版 11

- 11-1 オシドリ *Aix galericulata* TG-A-000088-1
- 11-2 オシドリ *Aix galericulata* TG-A-000146
- 11-3 カルガモ *Anas zonorhyncha* TG-A-000050-1
- 11-4 ハシビロガモ *Anas clyprata* TG-A-000080-1
- 11-5 カンムリカイツブリ *Podiceps cristatus* TG-A-000049
- 11-6 シロハラミズナギドリ *Pterodroma hypoleuca* TG-A-000027



- 11-7 オオミズナギドリ *Calonectris leucomelas* TG-A-000081-1  
11-8 カワウ *Phalacrocorax carbo* TG-A-000020

## 図版 12

- 12-1 カワウ *Phalacrocorax carbo* TG-A-000149  
12-2 バン *Gallinula chloropus* TG-A-000016  
12-3 オオバン *Fulica atra* TG-A-000006  
12-4 ツツドリ *Cuculus optatus* TG-A-000046  
12-5 タシギ *Gallinago gallinago* TG-A-000134  
12-6 ミサゴ *Pandion haliaetus* TG-A-000196  
12-7 トビ *Milvus migrans* TG-A-000026  
12-8 トビ *Milvus migrans* TG-A-000056

## 図版 13

- 13-1 トビ *Milvus migrans* TG-A-000206  
13-2 ハイタカ *Accipiter nisus* TG-A-000057  
13-3 ハイタカ *Accipiter nisus* TG-A-000129  
13-4 クマタカ *Nisaetus nipalensis* TG-A-000213  
13-5 フクロウ *Strix uralensis* TG-A-000086-1  
13-6 アオバズク *Ninox scutulata* TG-A-000043  
13-7 アカシヨウビン *Halcyon coromanda* TG-A-000209  
13-8 カワセミ *Alcedo atthis* TG-A-000072

## 図版 14

- 14-1 カワセミ *Alcedo atthis* TG-A-000102  
14-2 カワセミ *Alcedo atthis* TG-A-000208  
14-3 アオゲラ *Picus awokera* TG-A-000032  
14-4 アオゲラ *Picus awokera* TG-A-000207  
14-5 チョウゲンボウ *Falco tinnunculus* TG-A-000135  
14-6 モズ *Lanius bucephalus* TG-A-000009  
14-7 モズ *Lanius bucephalus* TG-A-000083  
14-8 モズ *Lanius bucephalus* TG-A-000190

## 図版 15

- 15-1 カケス *Garrulus glandarius* TG-A-000055  
15-2 ハシボソガラス *Corvus corone* TG-A-000098  
15-3 ハシブトガラス *Corvus macrorhynchos* TG-A-000119  
15-4 ヤマガラ *Poecile varius* TG-A-000118

- 15-5 シジュウカラ *Parus minor* TG-A-000007  
15-6 シジュウカラ *Parus minor* TG-A-000112  
15-7 ヒバリ *Alauda arvensis* TG-A-000010  
15-8 ツバメ *Hirundo rustica* TG-A-000018

#### 図版 16

- 16-1 ツバメ *Hirundo rustica* TG-A-000141  
16-2 コシアカツバメ *Hirundo daurica* TG-A-000133  
16-3 ヒヨドリ *Hypsipetes amaurotis* TG-A-000183  
16-4 ウグイス *Cettia diphone* TG-A-000140  
16-5 メボソムシクイ *Phylloscopus xanthodryas* TG-A-000025  
16-6 メボソムシクイ *Phylloscopus xanthodryas* TG-A-000074  
16-7 メジロ *Zosterops japonicus* TG-A-000097  
16-8 ムクドリ *Spodiopsar cineraceus* TG-A-000132

#### 図版 17

- 17-1 トラツグミ *Zoothera dauma* TG-A-000001  
17-2 シロハラ *Turdus pallidus* TG-A-000015  
17-3 シロハラ *Turdus pallidus* TG-A-000095  
17-4 ツグミ *Turdus naumanni* TG-A-000121  
17-5 コルリ *Luscinia cyane* TG-A-000061  
17-6 ルリビタキ *Tarsiger cyanurus* TG-A-000037  
17-7 ルリビタキ *Tarsiger cyanurus* TG-A-000079  
17-8 ジョウビタキ *Phoenicurus aureus* TG-A-000024

#### 図版 18

- 18-1 ジョウビタキ *Phoenicurus aureus* TG-A-000062  
18-2 イソヒヨドリ *Monticola solitarius* TG-A-000145  
18-3 オオルリ *Cyanoptila cyanomelana* TG-A-000096  
18-4 スズメ *Passer montanus* TG-A-000011  
18-5 スズメ *Passer montanus* TG-A-000012  
18-6 キセキレイ *Motacilla cinerea* TG-A-000103  
18-7 セグロセキレイ *Motacilla grandis* TG-A-000053  
18-8 セグロセキレイ *Motacilla grandis* TG-A-000084  
18-9 アトリ *Fringilla montifringilla* TG-A-000008

#### 図版 19

- 19-1 カワラヒワ *Chloris sinica* TG-A-000068

- 19-2 マヒワ *Carduelis spinus* TG-A-000126  
19-3 ホオジロ *Emberiza cioides* TG-A-000005  
19-4 ホオジロ *Emberiza cioides* TG-A-000035  
19-5 ホオジロ *Emberiza cioides* TG-A-000036  
19-6 ホオジロ *Emberiza cioides* TG-A-000078  
19-7 アオジ *Emberiza spodocephala* TG-A-000168  
19-8 カワラバト *Columba livia* TG-A-000109

图版 1



图版 2



图版 3



图版 4



图版 5





图版 6



图版 7



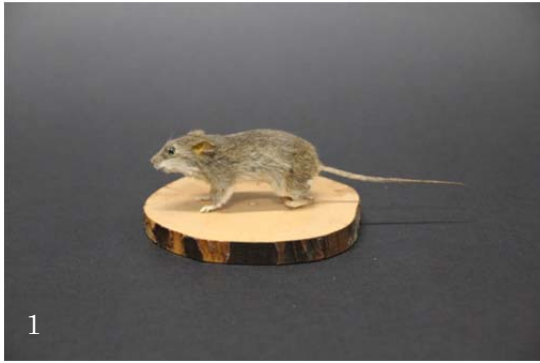
图版 8



图版 9



图版 10



图版 11



图版 12



图版 13





图版 14



图版 15



图版 16



图版 17



图版 18



图版 19





多賀町立博物館収蔵資料目録第 1 号

哺乳類・鳥類標本目録

平成 30 年 3 月

編集・発行

多賀町立博物館

〒522-0314 滋賀県犬上郡多賀町四手 976-2

TEL 0749-48-2077