

2026 年の新年 おめでとうございます。

本年もどうぞよろしくお願い申し上げます！

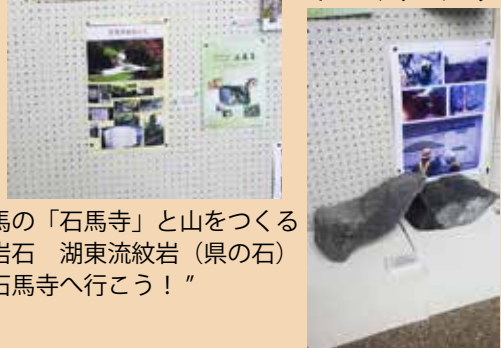
多賀町立博物館のトピック展

午（馬）年

令和7年（2025年）12月20日（土）
～令和8年（2026年）1月17日（土）
としもやります。干支展。



馬の「石馬寺」と山をつくる
岩石 湖東流紋岩（県の石）
石馬寺へ行こう！



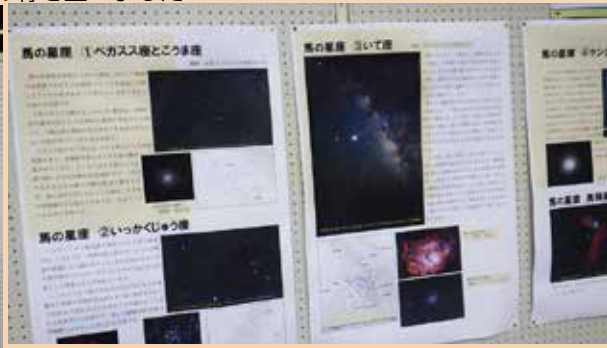
日本在来馬 木曾遺跡（多賀町）の馬
ミュージアム・サポーター養成講座で馬の骨を並べました



日本在来馬 木曾遺跡（多賀町）の馬
ミュージアム・サポーター養成講座で馬の骨を並べました



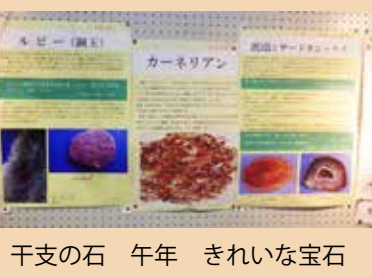
馬とは



馬の星座 美しい星座写真と興味ある解説です



お正月の雰囲気での展示です



干支の石 午年 きれいな宝石



多賀町の魅力を知る展覧会

令和7年（2025年）12月20日（土）～令和8年1月14日（水）

主催 多賀町まちづくりネットワーク 企画 文化遺産プランニング
協力 YOBISHI



新春 賀状展

県内の年賀状の作品を展示しています。多賀大社で開催される年賀状展の展示です。

令和8年（2026年）1月6日（火）～1月17日（土） 共催 多賀大社、多賀町、多賀町教育委員会



午（うま）年の年賀状 力作の数々の作品をゆっくりとご覧ください

そのほかホール展示は

1993年のアケボノゾウ発掘 写真展 多賀の花の観察会の報告など



今年もあけぼのパーク多賀へ！！

3月にはアート展「シガタガソウのアート展2」があります。

2022年に国指定天然記念物になった「アケボノゾウ化石多賀標本」のことで盛り
上がましよう。また地道に活用を考えましよう。