

腕足動物化石展 — 霊仙山地域の腕足動物 —

令和2年（2020年）8月1日（土）～8月23日（日）

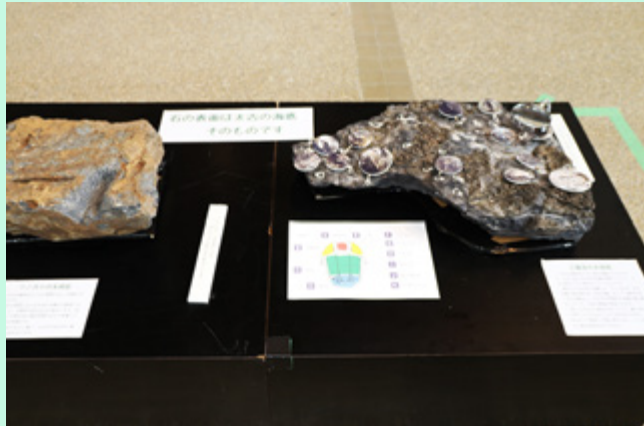
あけぼのパーク多賀 ガラリー

本年度 多賀町立博物館の最初の企画展です。昨年度3月実施予定が5か月遅れて開催のはこびとなりました。

鈴鹿山系霊仙山（1084m）のふもと多賀町の権現谷やエチガ谷で化石採集家 大八木和久さんが採集した化石が多賀町立博物館に収蔵されています。昨年春に、新潟大学の田沢先生と大八木さんによってエチガ谷の標本について研究論文が発表されました。この機会に霊仙山地域の腕足動物化石の紹介をして、大八木さんが日本全国を化石採集に出かけて採集された貴重な標本を展示する企画展を企画しました。「腕足動物とは何？」ということのを少しでも理解して、楽しんでいただけたらと思います。

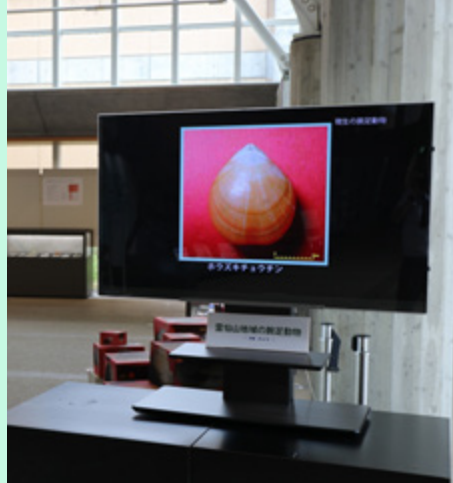


あけぼのパーク多賀ギャラリー 観覧は無料です

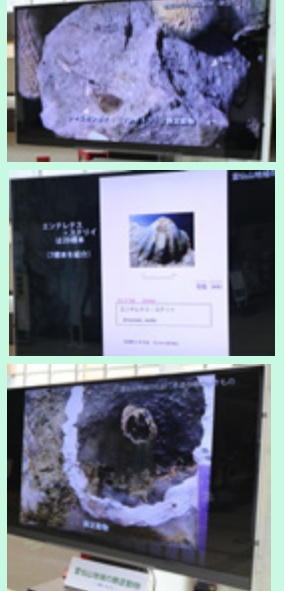


三葉虫大母岩の展示：石の表面は太古の海底そのものです

二枚貝と腕足動物のちがいを理解します



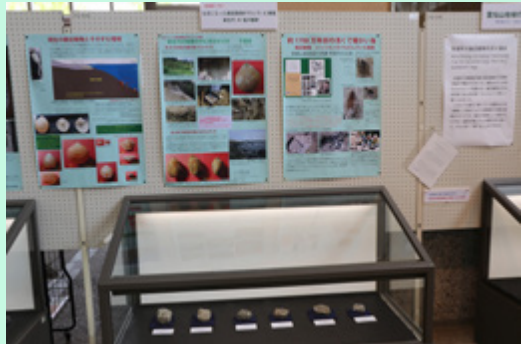
企画展入口の映像で全体像をながめてから内部の実物展示を見るとよくわかります



有明海の現生の腕足動物 ミドリシャミセンガイ



有明海のミドリシャミセンガイと深い海にすむ現生の腕足動物（現生）



化石になった腕足動物がすんでいた環境（新生代）



研究が進められた「霊仙山地域の腕足動物」



霊仙山地域の腕足動物化石（大八木和久さんが長年かけて採集した”近江カルストの腕足類”



日本全国の腕足動物化石（大八木さん採集）地質図で地点を見よう



世界のいろいろな腕足動物化石



10倍に拡大して6方向から見る腕足動物：大きく拡大して同じ方向から見ればちがいがわかる？ 霊仙山地域の腕足動物はなんという種類



その他の展示



ささゆりコンサート（8月11日中央公民館 結いの森）との連携展示 楽器の紹介や過去のコンサート紹介



明智光秀のミニコーナーもあります

アケボノゾウもマスク！！感染症対策も万全でご来館ください



春の臨時休館から延期されていたミニコーナー：トンボ100大作戦（生物多様性ネットワーク）を一角で展示

あけぼのパーク多賀 多賀町立博物館をよろしくお願します。