

大谷遺跡奈良時代から平安時代の墓地群が確認された多賀町の遺跡で、平成25年(2013年)に町道建設工事中に発見されました。



町道の工事



古琵琶湖層群のかべ



遺跡の発掘調査



南側 富之尾方面へ

大谷遺跡発掘調査報告展

平成27年9月20日(日)～9月27日(日) あけぼのパーク多賀 美術工芸展示室



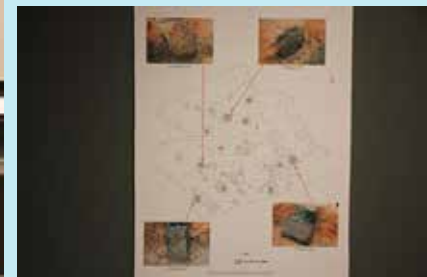
発掘のようす



美術工芸展示室入口



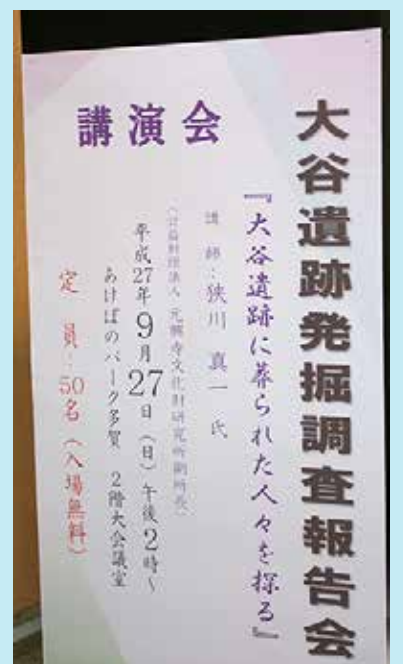
4か所の遺構から発掘された鉄板
火葬墳墓では鉄板が副葬されていたのは
めずらしい



遺物



鉄製品(釘など)



ぜひご覧下さい。発掘調査報告会にお越しください