

# 梅雨のシーズン あけぼのパーク多賀の展示 たなばた飾り

## はにぎやかです。ぜひ見に来てください。

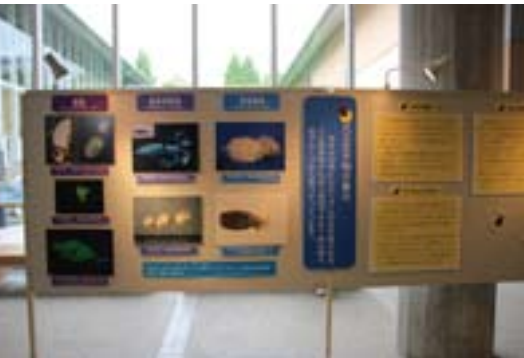
図書館前に

### 企画展 「猿楽の時代と闘茶展」 近江猿楽多賀座主催:7月15日(日)まで



## トピック展示「ホタル」

期間:7月1日(日)まで



ホタルのシーズンはもう少し。この期間にホタルのことを学びましょう！！



ホタルに関する話題も多い

常設展示室前では  
シュレーゲルアオガエル  
卵から育ててます  
会いに来てください



## トピック展示「金環日食と金星の日面通過」

期間:6月上旬までの予定を延長して展示中



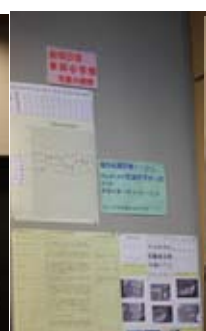
あけぼのパークでの観測



限界線  
観測:  
米原市の  
の学校



大滝小学校の観測



多賀小学校の観測



金星の日面通過



金環日食も金星の日面経過も、  
好天で観測できたので、  
あけぼのパーク多賀や、多賀  
町の小学校、米原市の小学  
校や米原高校の限界線観測、  
県内の高校での観測、京都賀茂川



京都賀茂川プロジェクト

校や米原高校の限界線観測、県内の高校での観測、京都賀茂川の限界線観測を展示しています。